

# 第29回技能グランプリ

## <建築配管>

キラメッセ沼津

平成29年2月11日(土)

### 資料

- ①大会概要・・・・・・・・・・ 2
- ②交通アクセス・・・・・・・・ 3
- ③競技時間割・・・・・・・・・・ 4
- ④競技参考課題(材料表)・・・ 6
- ⑤〃(課題図)・・・・・・・・ 7
- ⑥課題写真(前回大会)・・・・ 8

全国管工事業協同組合連合会

## 第29回技能グランプリについて

第29回技能グランプリは、下記のとおり実施されます。

1. 目的 特級、一級及び単一等級の技能士の技能の一層の向上を図るとともに、その地位の向上と技能尊重気運の醸成に資することを目的とする。
2. 主催 厚生労働省、中央職業能力開発協会、（一社）全国技能士会連合会
3. 後援 国土交通省、経済産業省他、静岡県（特別後援予定）
4. 協力 全国管工事業協同組合連合会他
5. 競技会場 ツインメッセ静岡、キラメッセ沼津他
6. 日程 ①選手会場下見・開会式 2月10日（金）ツインメッセ静岡  
②競技 2月11日（土）キラメッセ沼津  
(建築配管)  
③成績発表・閉会式 2月13日（月）ツインメッセ静岡
7. 参加選手 全30職種 559名（建築配管職種12名。前回実績7名）
8. 助成 建築配管職種への参加者は、近年減少傾向にあり、継続的な競技開催が危ぶまれております。このため本会では、配管技能の向上・継承、後継技能者の確保・育成等につながる技能大会を活性化するため、指導者派遣や建築配管職種に参加する本会所属員企業の選手1人につき10万円の助成を行っています。
9. 競技課題 競技大会約2カ月前に公表。当日には一部変更した課題を提示
10. 本会から参画する委員等（順不同・敬称略）

大会副会長 大澤規郎

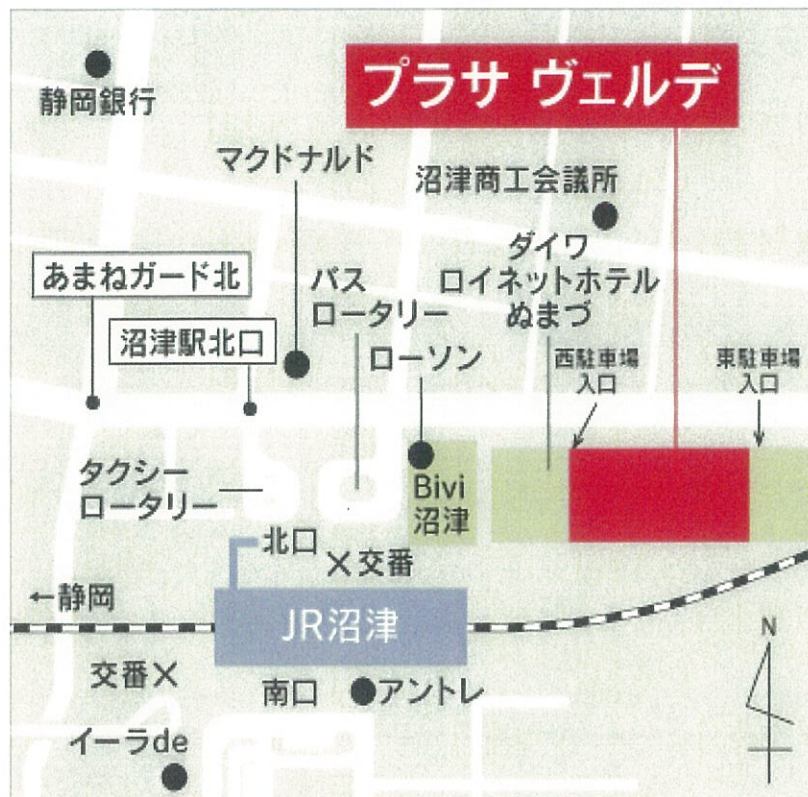
競技主査 松本正美（理事・技術委員長、東京都・連）

競技委員 綱田健志（東京都・連）

事務局 佐藤良浩

〃 仲村信慶

# 会場案内



キラメッセ沼津「建築配管」競技会場

静岡県沼津市大手町1-1-4（プラザウェルデ内）

TEL. 055-920-4100

## ◎交通

JR沼津駅より徒歩3分

## 第 29 回技能グランプリ「建築配管」職種

### 競技時間割

2月11日（土）

時 刻 (時：分～時：分)	所要時間 (時. 分)	摘 要
7：50～ 8：00	0.10	合板、ガソリン支給
8：00～ 8：10	0.10	選手集合、受付
8：10～ 8：30	0.20	競技準備、競技課題配布、支給材料確認
8：30～10：15	1.45	競 技
10：15～10：30	0.15	休 憩
10：30～12：00	1.30	競 技
12：00～13：00	1.00	昼休み、ガソリン支給（12：45）
13：00～14：45	1.45	競 技
14：45～15：00	0.15	休 憩、ガソリン支給
15：00～16：30	1.30	競 技（標準時間 6. 30）
16：30～17：00	0.30	競 技（打切時間 7. 00）

◎競技は下記のポイントで採点されます。（公表済）

・採点要領

完成作品の採点にあたっては、次に示す採点要領を適用する。

（1）採点項目と配点

採 点 項 目		配点（点）
作品採点	寸 法 精 度	60
	出 来 ば え	30
作 業 時 間 採 点		5
作 業 態 度 採 点		5
合 計		100

（2）減点（②～⑤は、競技委員全員の合議による）

- ①競技時間内における材料の再支給及び補充は、材料1点につき10点の減点とする。
- ②製作等の大きな誤りは、その状況により減点とする。
- ③競技中の作業態度は、安全作業の状況により減点とする。
- ④他人を負傷させた場合は、その状況により失格とする。
- ⑤本人が負傷した場合は、その状況により減点、または失格とする。

(3) 漏水

競技終了1時間以後、水圧1.75MPaの水圧審査を2分間行い、その結果、漏水が生じた場合は失格とする。

(4) 未完成

- ①打切時間内で完成しない作品は、未完成とする。
- ②未完成作品は、採点対象としない。

○次の注意事項及び仕様に従って、下表の材料を使って、別図に示す作品AとBを製作しなさい。

競技は、当日配布する課題図に示す作品を製作することとするが、競技の内容がわかるように参考の材料表と課題図及び持参工具等一覧表を公表する(ただし、一部寸法・形状等は当日配布するものと異なる)。

- ①作品AのパネルにL型金具を使って、作品Bのパネルを垂直に取り付ける。  
②作品は磨かないこと。

競技時間 (標準時間 6時間30分 打切時間 7時間00分)

材 料 表

品 名	寸法又は規格	数 量	備 考
銅及び銅合金の継目無管 JIS H 3300 (Lタイプ)	20A 外径22.22mm	2,400mm	2,000mm×1本、400mm×1本
	15A 外径15.88mm	4,000mm	2,000mm×2本
銅及び銅合金の管継手 JIS H 3401, JCDA 0001	1種 T	20A	1個
		15A	1個
	1種 90° エルボ A	20A	1個
		15A	2個
	ソケット	20A×15A	1個
		20A	1個
	めねじ付アダプタA	15A	2個
		15A	1個
ユニオン	15A	1個	
サドルバンド	(CUP用)	20A	4個
立てバンド		15A	2個
水道用硬質ポリ塩化ビニル管 JIS K 6742 (VP)	20A	4,000mm	2,000mm×2本
	13A	4,000mm	2,000mm×2本
水道用硬質ポリ塩化ビニル管継手 JIS K 6743	チーズ	20A×13A	2個
		13A×13A	3個
	エルボ	20A	2個
	バルブ用ソケット	20A	3個
		13A	2個
径違いソケット	20A×13A	1個	
サドルバンド	(VP用)	20A	2個
同上用台座		13A	2個
		13A	2個
立てバンド		13A	2個
配管用炭素鋼鋼管 JIS G 3452 (白)	20A	600mm	600mm×1本
ねじ込み式可鍛鉄製管継手 (I型) JIS B 2301	T	20A	1個
	ソケット	20A	1個
	径違いソケット	20A×15A	1個
サドルバンド	(SGP用)	20A	1個
T字足 (プレス)	巾25mm、H50	4個	
L型金具	長さ150mm×150mm	3本	幅32mm 厚4.5mm
木ねじ (コーススレッド)	直径3.8mm×16mm	26本	
配管用サドルバンド取付ねじ (タッピングネジ)	直径4.0mm×16mm	14本	
	直径4.0mm×20mm	4本	(VP 13A用)
胴長横水栓	13A	1個	
合 板	約910mm×1,820mm×12mm	1枚	作品取付用
	約910mm×600mm×12mm	1枚	同上
	約910mm×1,820mm×4mm	1枚	原寸図作成用
	約910mm×600mm×4mm	1枚	同上
ガソリン (白)		適宜	会場支給

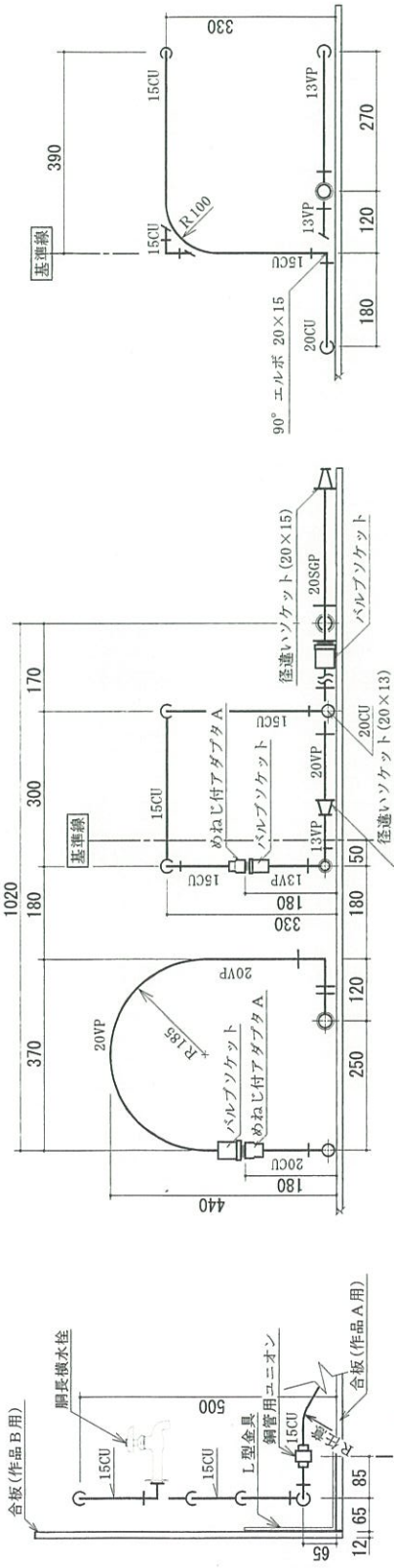
# 参考公表

## 第29回技能グランプリ「建築配管」職種競技課題図

記号	名称	呼び径	外径(㎜)
VP	縦向き配管化ビニル管	20A	26.0
VP	横向き配管化ビニル管	13A	18.0
CU	銅管 (Lタイプ)	20A	22.22
CU	銅管 (Lタイプ)	15A	15.88
SGP	配管用軟質銅管	20A	27.2

図例 サドルバンド ◎ 立てバンド

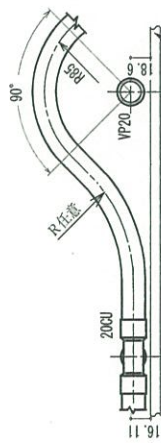
(注) 詳細図以外の寸法は、全て管の中心線とする。



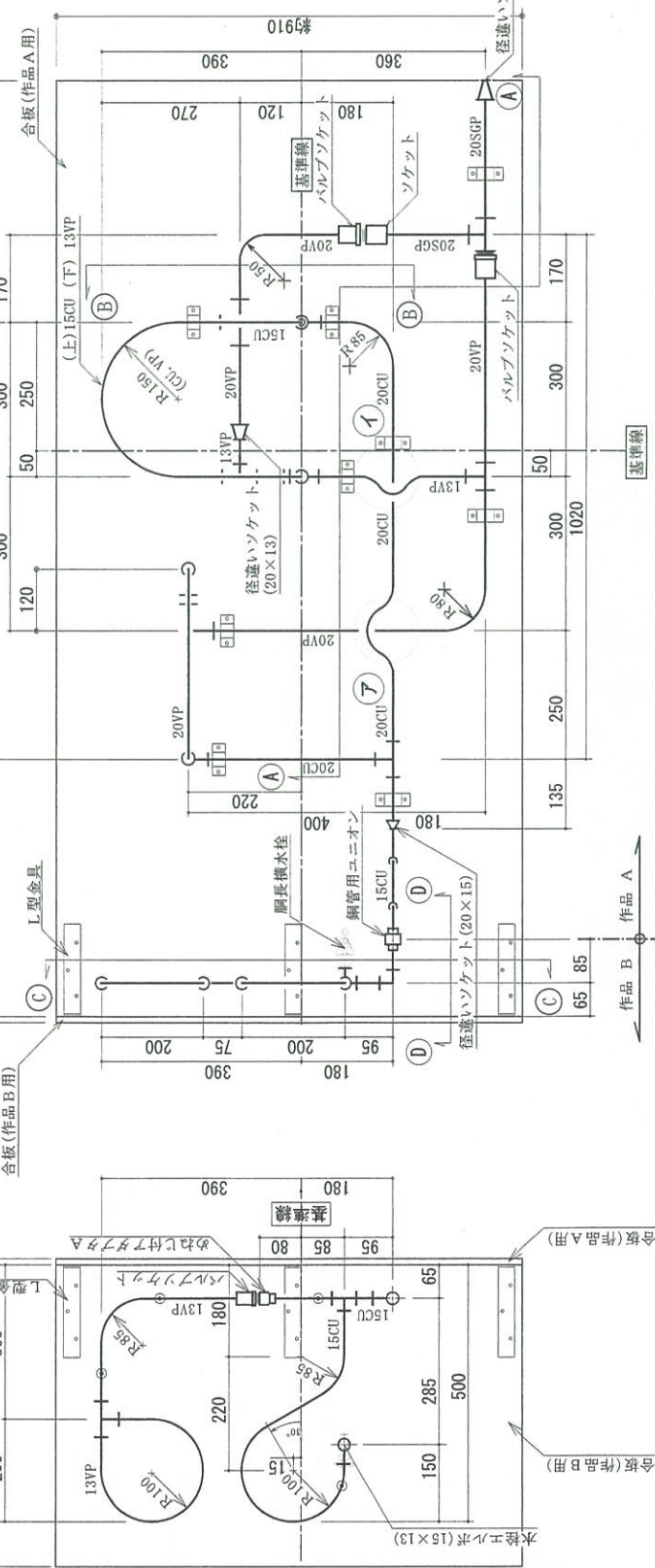
①-① 断面図 S : 1/10

②-② 断面図 S : 1/10

③-③ 断面図 S : 1/10



7



配管平面図 S : 1/10

④ 銅管、塩ビ管のパイプ越え詳細図 S : 1/5

⑤ 銅管、塩ビ管のパイプ越え詳細図 S : 1/5

縮尺	1/5, 1/10
標準時間	6時間30分
打切時間	7時間00分

