



全国管工事業協同組合連合会  
第56回通常総会・全国大会

# 大阪

OSAKA

近畿ブロック記念誌



大阪府水道工事業協同組合連合会





100年先の水道のために、  
できること…。

タブチは、高品質な商品を通して、  
未来へとつづく『安心』『安全』なライフラインをデザインしていきます。

流体をコントロールするのが仕事です。

**株式会社 タブチ**

<本社 / 工場> 〒547-0023 大阪市平野区瓜破南 2-1  
TEL 06-6708-0150 (代) FAX 06-6708-0210



商品のお問合せは

い い み ず

**0120-481-130**

<支店 / 営業所> 札幌・盛岡・仙台・北関東・新潟・千葉・土浦・さいたま・多摩  
東京・横浜・静岡・金沢・名古屋・大阪・神戸・岡山・広島・福岡・南九州・沖縄

検索機能充実の

**TBC WEB カタログ**  
TABUCHI WEB CATALOG

はホームページから!

タブチ

検索

ホームページはこちら▶





# さらに安全、さらに確実を

大肯精密の穿孔機は左回転穿孔（イーグルを除く）により、穿孔中にサドル付分水栓から穿孔機が緩むことはありません。さらに、ボールバルブ誤穿孔防止（ファルコン、ホーク）や管貫通穿孔防止（ファルコン）、自動送り穿孔（フェニックス、ペガサス）などを目的に応じて採用することで、安心そして確実な工事とともに目指します。



フェニックス

ファルコン



ホーク



ペガサス

詳しい情報はホームページにございます



オオ サキ セイ ミツ

大肯精密株式会社

www.osaki-precision.co.jp



ISO9001:2008 認証取得  
ISO14001:2004 認証取得  
本社・工場

本社・工場 〒146-0081 東京都大田区仲池上2-19-6  
 関東営業所 〒146-0081 東京都大田区仲池上2-19-6  
 東北営業所 〒980-0011 宮城県仙台市青葉区上杉1丁目7-30  
 エグゼクティブ上杉309号室  
 東海営業所 〒456-0004 愛知県名古屋市熱田区桜田町13-2 AiRA-2A  
 関西営業所 〒650-0025 兵庫県神戸市中央区相生町4-2-28  
 神戸駅前千代田ビル8F  
 九州営業所 〒812-0013 福岡県福岡市博多区博多駅東 1-13-9  
 博多駅東 113ビル5F

Tel.03-3755-3311 (代) Fax.03-3755-1918  
 Tel.03-3755-3313 (代) Fax.03-3755-1918  
 Tel.022-217-2360 (代) Fax.022-217-2370  
 Tel.052-884-2350 (代) Fax.052-884-2351  
 Tel.078-361-3331 (代) Fax.078-361-3533  
 Tel.092-292-4607 (代) Fax.092-292-4608



# “マイホームからプラントまで”

快適で安全な環境づくりに貢献し、  
あらゆる産業活動の基盤を支える管工機材・設備機器は、  
高い信頼と実績を誇る当組合会員へ

## 正会員一覧

旭 商 会  
アソー株式会社  
株式会社 アリキ  
粟井機鋼株式会社  
安藤株式会社  
イゲタサンライズパイプ株式会社  
イシグロ株式会社 関西第一ブロック  
株式会社 石谷バルブ製作所  
株式会社 一ノ瀬  
大阪機材株式会社  
株式会社 オータケ 関西支店  
株式会社 オータック 大阪支店  
株式会社 丘建材設備機器  
岡崎産業株式会社  
岡谷マート株式会社 関西支店  
オダコー株式会社  
株式会社 カクダイ  
影山管材株式会社  
株式会社 梶商店  
梶村産業株式会社  
株式会社 春日井  
株式会社 兼商店  
株式会社 カワムラ  
関西機器株式会社  
キムラポンプシステム株式会社  
九喜ポンプ工業株式会社  
クリエイト株式会社  
晃栄株式会社  
宏洋株式会社  
小谷機工株式会社  
小松物産株式会社 大阪支店  
株式会社 コンサス  
斎長物産株式会社 大阪営業所  
堺管材株式会社  
澤バルブ工業株式会社

株式会社 三共商事  
株式会社 三協製作所  
三和鋼管株式会社  
株式会社 昭 栄  
昌栄機工株式会社  
正法工業株式会社  
新町管材株式会社  
杉中工業株式会社  
鈴木治作株式会社 大阪営業所  
ステンレス管機株式会社  
スリーエム工業株式会社  
摂津機材株式会社  
株式会社 瀬戸商会  
株式会社 セトバルブ  
株式会社 曾 我  
株式会社 だいや  
株式会社 大 和  
高井水栓株式会社  
宝 産 業  
タカラ通商株式会社  
多田ポンプ株式会社  
株式会社 天 商  
東洋弁管株式会社  
トーステ株式会社  
株式会社 トクセイ  
株式会社 富田商店  
株式会社 ドレンネジ  
内外産業株式会社  
株式会社 ナカガワ 大阪支店  
株式会社 仲 啓 大阪支店  
株式会社 ナニワ  
株式会社 ナニワ製作所  
株式会社 浪速パッキング商会  
株式会社 南部商会  
西日本セキスイ商事株式会社

日弁実業株式会社  
日東バルブ株式会社  
橋本総業株式会社 関西支店  
濱田産業株式会社  
株式会社 久門製作所  
株式会社 平田タイル  
ヒロセコーポレーション株式会社  
広瀬産業株式会社  
株式会社 福井製作所  
株式会社 福松産業  
株式会社 福元製作所  
藤井高圧工業株式会社  
フジシマ管材株式会社  
フタバ水栓株式会社  
古林産業機具株式会社  
松上資材株式会社  
丸金パイプ株式会社  
丸善管工器材株式会社  
株式会社 マルボシ  
株式会社 マルモ商店  
株式会社 三木商店  
株式会社 水空間  
株式会社 三宅商店  
ミヤコ株式会社  
ミヤコ産業株式会社  
三山機工株式会社  
株式会社 ムサシ  
株式会社 森脇商店  
株式会社 山形光三商店  
山田鋼機株式会社  
山村ポンプ株式会社  
友工商事株式会社  
ユニ金属株式会社  
吉岡バルブ株式会社  
株式会社 リブウェルヤマザキ

(50音順)



## 大阪管工機材商業協同組合

理事長 久門 龍 明

〒550-0012 大阪市西区立売堀4丁目5番1号 TEL.(06) 6531-6385  
Eメール:kankokizai-osk@pst-osaka.or.jp FAX.(06) 6536-6525

会員検索は→URL:<http://www.pst-osaka.or.jp>





全国管工事業協同組合連合会  
第56回通常総会・全国大会

大阪

OSAKA

近畿ブロック記念誌



# CONTENTS

## ごあいさつ

---

全国管工事業協同組合連合会会長	大澤 規郎	7
大阪府知事	松井 一郎	8
大阪市長	吉村 洋文	9
堺市長	竹山 修身	10
大阪市水道局長	玉井 得雄	11
大阪市建設局長	永井 文博	12
大阪府水道工事業協同組合連合会会長	前田 隆司	13

## 祝 近畿ブロック

---

京都府管工事業協同組合連合会	14
大阪府水道工事業協同組合連合会	15
和歌山県管工事業協同組合連合会	16
兵庫県管工事業協同組合連合会	17
奈良県管工事業協同組合連合会	18
滋賀県管工事業協同組合連合会	18

## 大阪の見どころ

---

マップ～名所案内	19
街～水の都 大阪	21
食	23
文化	25
記念旅行日程 1日目	27
記念旅行日程 2日目	29
宿泊施設／ゴルフ大会日程	30

## 参加者名簿

---



# 第56回通常総会・全国大会 スケジュール

## 大会次第

### 通常総会

開会の辞  
会長挨拶  
議長選任  
議案審議  
第1号議案 平成27年度事業報告書及び  
決算関係書類承認の件  
第2号議案 平成28年度事業計画、  
収支予算並びに経費の賦課及び  
徴収方法決定の件  
第3号議案 平成28年度借入金残高の  
最高限度決定の件  
第4号議案 役員補充選挙の件  
閉会の辞

### 全国大会

開会宣言  
開会の挨拶  
開催地代表挨拶  
会長挨拶  
功労者表彰  
来賓祝辞  
来賓紹介  
議長選任  
議長挨拶  
大会スローガンの採択  
祝電披露  
熊本地震関連  
閉会の挨拶  
終了宣言

### 懇親会

開会の挨拶  
開催地代表挨拶  
全管連会長挨拶  
来賓祝辞  
来賓紹介  
歓迎セレモニー  
乾杯  
アトラクション  
次期開催地発表  
閉会の挨拶

## 記念旅行日程

### 7月14日(木) [1日目]

リーガロイヤルホテル (御堂筋:バス車窓) ———— なんば界限散策 (とんぼりリバーウォーク) ———— なんばグランド花月 (法善寺:水掛不動尊) (吉本新喜劇等観覧)  
——— (大阪城周辺:バス車窓) ———— (八軒家浜船着場 水上バス遊覧) ———— 有馬グランドホテル(泊) (大阪城~中之島)

### 7月15日(金) [2日目]

有馬グランドホテル ———— 六甲山山頂展望台 ———— 灘五郷酒蔵見学 (白鶴酒造資料館)  
ANAクラウンプラザホテル神戸 (ランチバイキング) ———— 新神戸駅/新大阪 (解散)

## 記念ゴルフ大会日程

### 7月14日(木) [1日目]

リーガロイヤルホテル ———— 小野グランドカントリークラブ (NEWコース 6616Y(R)) ———— 有馬グランドホテル(泊) (記念旅行組と合流)



全国管工事業協同組合連合会  
会長 大澤 規郎

全国管工事業協同組合連合会 平成28年度全国大会の開会に当たりまして、一言ご挨拶を申し上げます。

本日は、公務ご多端の折りにもかかわらず、国土交通大臣様、厚生労働大臣政務官様、大阪府知事様、大阪市長様をはじめ、多数のご来賓の方々にご臨席いただきまして、かくも盛大に全国大会を挙行することができますことに、先ずもって厚く御礼申し上げます。

さて、4月に発生した熊本地震は、2度にわたる最大震度7の大地震により、熊本県や大分県において甚大な被害がもたらされ、我々の支える上下水道にも多大な被害が発生いたしました。地震災害によりお亡くなりになった方々に心から哀悼の意を表し、被災された方々に心よりお見舞い申し上げます。

全管連では、塩崎厚生労働大臣からの要請を受け、厚生労働省の指導のもと、応急復旧隊を編成し熊本市管工事協同組合に派遣し、発災直後より水道施設の早急復旧に尽力いたしました。何よりも、被災地組合 熊本県連の皆様による不眠不休の懸命な対応をはじめ、全国からの応援派遣により、おかげをもちまして応急復旧を成し遂げることができました。

さらには全国的な義援金の募金運動を行ったところ、多くの方々より熱意あふれるご支援をいただきました。多大なるご協力を頂いた会員各位に深く感謝申し上げます。

さて、優れた技術者・技能者の育成が業界の喫緊課題となっております。業界が健全に成長し、優秀な技能者の確保・育成を続けてゆくためには、賃金・安全衛生等の労働環境の改善が不可欠であり、国土交通省では5年連続での設計労務単価の引き上

げや社会保険未加入企業への排除措置の強化、工事の平準化等、品確法の基本理念を踏まえて、担い手確保・育成対策について本腰を入れて取り組んでいただいております。

一方で、指定給水装置工事事業者登録更新制度の創設については、厚生労働省の「水道事業の維持・向上に関する専門委員会」に検討の場が移され、水道法改正を視野に入れた制度見直しについての検討が本格的に始動いたしました。

全管連では、引き続き水道事業促進議員連盟の先生方などと連携を図りながら国や関係機関に積極的に働きかけ、現行制度の課題解決に取り組んでまいります。皆様方の今後とも変わらぬご支援とご指導をお願い申し上げます。

まとめに当たりまして、本日ご列席の皆様のみますご健勝と事業のご繁栄を祈念し、本大会の盛会に感謝申し上げます、私の挨拶といたします。





大阪府知事  
松井 一郎

全国管工事業協同組合連合会の第56回全国大会が、ここ大阪府において盛大に開催されますことを、心から御祝い申し上げますとともに、全国各地から参加された皆様を、心から歓迎申し上げます。

また、大澤会長をはじめ関係者の皆様におかれましては、業界の発展に大きく貢献されたほか、上下水道やガス、空調設備などの整備を通じ、府民の生活環境の維持・向上に特段の御理解と御協力を賜っておりますことに、改めて感謝申し上げます。

さらに、長きにわたり、管工事を通じて地域住民の生活を支えられ、本日、功労者表彰を受けられた皆様に心から御祝いを申し上げます。

大阪府内では、水道施設の多くが、高度経済成長期に急速に整備されたことから、法定耐用年数の40年を経過した水道管の割合が年々増加しています。本年4月に発生した熊本地震では、熊本・大分両県におきまして甚大な被害が発生し、水道管の破損により、断水となった地域が数多くありました。災害に強いインフラ整備や、早期復旧に向けた技術者の確保を図るにあたって、管工事業の果たす役割は大変重要であると改めて強く認識した次第です。

こうした中、大阪府では耐震化や老朽化対策を積極的に進め、府民に安心安全な水を安定かつ安価に供給し続けることができるよう、大阪府水道整備基本構想(おおさか水道ビジョン)に基づき、府域一水道に向けた更なる広域化を推進してまいります。皆様におかれましては、今後とも御協力を賜りますようお願い申し上げます。

さて、府内には、歴史的なまちなみ、豊かなみどり・自然など、魅力的なスポットがたくさんあります。最近話題の戦国武将・真田幸村が築いた大阪城の出城「真田丸」をはじめ、幸村ゆかりの名所・旧跡も点在しています。府内各地でさまざまな関連イベントが開催されていますので、ぜひ、この機会に、大阪の魅力を感じていただければ幸いです。

結びに、貴連合会の益々の御発展と会員の皆様の御活躍を祈念いたしまして、歓迎の挨拶とさせていただきます。





大阪市長  
吉村 洋文

全国管工事業協同組合連合会第56回通常総会並びに全国大会が、ここ大阪の地において多くの皆様の御参会のもと、盛大に開催されますことを心よりお慶び申し上げますとともに、全国各地から本大会にお越しの皆様方に大阪市民を代表して心から歓迎を申し上げます。

また、本年、九州地方において発生しました地震により、被災をされました多くの皆様に対しお見舞い申し上げますとともに、全国管工事業協同組合連合会の皆様におかれましては、上下水道設備への迅速な復旧等の支援に取り組まれましたことに、深く敬意を表し感謝申し上げます。

さて、現在NHK大河ドラマで「真田丸」が放映されていますが、大阪市は豊臣秀吉が築城した大阪城をはじめとして、古くは難波宮遺跡など文化遺産の多い街となっています。

都市基盤の歴史も古く、本市の下水道は、秀吉の時代から「背割(太閤)下水」と呼ばれる石積みの立派な開渠の下水道を有しておりました。

上水道においては、明治28年に横浜、函館、長崎に次いで国内4番目の近代水道として誕生して以来、都市活動に欠かすことのできないライフラインの一つとして普及すると共に人口増加に伴う水需要の増大に対応した施設拡張並びに施設整備に取り組んできました。

下水道においても数度に及ぶコレラの流行を契機に、明治27年に近代的下水道事業を開始し、現在では水洗普及率はほぼ100%を達成することができました。

上下水道の歴史を振り返れば、本日ご参会の皆様方との連携なくして、今日の姿はなく、関西、日本全体をみても同様に、皆様方からの協力があるからこそ豊かな市民生活が実現できたものと考えています。

一方で、近い将来発生が危ぶまれている「南海トラフ巨大地震」や「上町断層帯地震」等の大規模広域災害に備え、本市としても、引き続き、都市基盤の整備を推進する必要があるとともに、災害発生時の体制整備など組織全体の危機管理体制の一層の充実を図っていく必要があります。そのために今後とも全国管工事業協同組合連合会の皆様方との連携協力は欠かせないものと考えています。

会員の皆様方におかれましては、これまで永年にわたる研鑽により培われた高い技術力を大いに発揮していただき、上下水道設備の安全安心を守る取り組みとして、引き続きお力添えを賜りますようお願い申し上げます。

結びとして、本大会の成功と全国管工事業協同組合連合会のみならずのご発展と、会員の皆様方のご健勝、ご活躍を心から祈念申し上げ、歓迎の挨拶とさせていただきます。





堺市長 大阪広域水道企業団企業長  
竹山 修身

本日、ここに、全国管工事業協同組合連合会の平成28年度全国大会がご盛会のうちに開催されましたことを、心からお慶び申し上げます。

全国の管工事業を担う企業で構成される貴連合会におかれましては、長年にわたり、最も基本的なライフラインの一つである水道を支え、守り、発展させるため、大きな役割を果たしてこられたことに、深く敬意を表する次第でございます。

さて、今年は、4月に平成28年(2016年)熊本地震が発生し、水道施設をはじめインフラ施設にも、大きな被害がでました。貴連合会では、地元の会員の方々はもとより、全国各地から、多くの会員の皆様が現地に派遣され、応急復旧活動にご尽力され、大きな成果をもたらされたとお聞きしております。

本市は、日本水道協会からの要請等にもとづき、堺市上下水道局から応急給水活動、漏水調査、下水管調査などで、41名、また、大阪広域水道企業団からは、応急給水活動のため18名の職員を送り出しました。

地震発生直後には、堺市立総合医療センターDMAT(災害派遣医療チーム)や消防士なども派遣するとともに、食糧などの物資の支援も行っていました。

派遣した職員からの報告や報道などから、いつ、地震が発生してもおかしくないという想定のもと、日頃から地震に備えることの大切を痛感いたしましたところでございます。

この大阪、堺の地におきましても、近い将来発生するとされています南海トラフ巨大地震や大阪の中心部を南北に走る上町断層帯での直下型地震では、広範囲のインフラ施設に大きな被害が出るのが予想されます。

そのような中、堺市では、マスタープランのリーディ

ングプロジェクトである、堺3つの挑戦「子育てのまち」「歴史文化のまち」「匠の技が生きるまち」の実現に加えて、「市民が安心、元気なまち」さらには「都市内分権の推進」を重点課題とし、まちづくりを進めております。

特に、「安全・安心」のまちづくりのために、水道の配管をはじめとしたインフラ施設の耐震化や効果的な防災訓練の実施など、危機管理体制の強化を進めています。また、応急給水体制や応急復旧体制の整備、特に、災害時に全国から支援に来ていただいた応援部隊に対する受援体制の整備も喫緊の課題であります。

堺市上下水道局におきましては、昨年度策定した、今後10年間の事業運営方針を示す「堺市水道ビジョン」で、また、大阪広域水道企業団でも、一昨年度改訂しました施設整備マスタープランにて、施設の更新・耐震化、維持管理や危機管理体制の強化などに重点を置くこととしております。

また、今後の水道の状況を考えますと、震災対策、危機管理対策のほかにも、人口減少に伴う料金収入の減少や技術の伝承、広域化にかかる諸問題など、解決すべき課題が多くあります。

これらの課題に対し、貴連合会、会員の皆様の協力も得ながら、立ち向かっていく所存でございますので、何卒、ご協力、ご支援のほどよろしく申し上げます。

最後になりましたが、本大会のご成功を祈願いたしますとともに、全国管工事業協同組合連合会及び会員各位の益々のご発展、ならびに本大会にご列席の皆様のご健勝とご活躍を祈念申し上げまして、私からの挨拶とさせていただきます。





大阪市水道局長  
玉井 得雄

全国管工事業協同組合連合会の平成二十八年  
度通常総会・全国大会が、この地大阪において盛大  
に開催されますことをお慶び申し上げますとともに、全  
国各地からご参加いただいた皆様を心から歓迎申  
上げます。

貴連合会におかれましては、昭和三十五年の設  
立以来、五十六年の長きにわたり、管工事業の発展  
にご尽力され、ライフラインとして欠かすことのできな  
い水道事業の発展に大きく寄与されていますことに、  
敬意と感謝の意を表する次第でございます。

また本年、九州地方において発生しました地震に  
より、被災をされました多くの皆様に対しお見舞い申  
上げますとともに、復旧活動を含め多くの支援をさ  
れました全国管工事業協同組合連合会の皆様方に  
敬意を表します。

さて、大阪市の水道は、明治二十八年の創設以  
来、豊かな市民生活や、高度な都市活動に欠かすこ  
とのできない最も重要な都市インフラとして信頼性の  
高い水道システムの構築に向け、また、より安全で良  
質な水道水をお客さまへお届けするため、拡張・施  
設整備に取り組んでまいりました。

しかしながら、水道事業を取り巻く経営環境は、本  
格的な人口減少社会の到来により、長期的にも水需  
要の大幅な増加が見込めない中で、高度経済成長  
期までに整備した水道施設が更新時期を迎えるな  
ど、多くの課題に直面しています。

こうした状況にあっても、代替のきかない事業とし  
て、将来にわたって水道事業の持続性とお客さまか  
らの信頼性を確保するため、本市では、お客さまサー  
ビスの向上に努めつつ業務の見直しや職員数の削減  
による、効率的な事業運営などにも取り組んでいます。

一方で市民の皆様方から、水の安全性や安定性  
に対する期待がより一層高まる中、その使命と責任  
を果たし続けるため、水安全計画や品質・安全管理  
に係る取り組みを集約した水安全マネジメントシステ  
ムを構築し、ISO22000といった食品安全管理分野  
での認証を取得しました。

また、地震災害に対する備えがより一層求められ  
る昨今であります。本市では地震等の災害時であ  
っても、「市民生活・都市活動を支える水道水を市民  
の皆様にお届けする」ため、事業継続・早期再開  
を目標とした「事業継続計画」、いわゆるBCPを構築  
し、維持しています。特に「上町断層帯地震」の他、  
「東南海・南海地震」、「南海トラフ巨大地震」等の大  
規模・広域災害への懸念がある中、本市においても  
大きな被害が出る可能性があり、そういった災害時  
にも給水を継続し続けるためには、緊急時対策の構  
築のみならず、水道施設の耐震性の確保が必要不  
可欠であり、そのためにも全国管工事業協同組合連  
合会の皆様方との連携は重要と感じているところで  
ございます。

皆様方におかれましても、今後とも、永年にわたる  
研鑽により培われました高い技術力を大いに発揮し  
ていただき、より一層のお客さまサービスの向上に邁  
進されますとともに、水道事業の発展に引き続きお力  
添えを賜りたく存じます。

最後になりましたが、本大会が実りある成果を収め  
られ、貴連合会の今後のますますのご発展と会員の  
皆様方のご健勝、ご活躍を心からお祈り申し上げま  
して、歓迎の挨拶とさせていただきます。





大阪市建設局長  
永井 文博

全国管工事業協同組合連合会の第56回通常総会並びに平成28年度全国大会の御盛会をお祝い申し上げますとともに、全国各地からご参加の皆さまを心から歓迎申し上げます。

私たちが安全で快適に暮らしていくためには、給排水・ガス・空調設備などなくてはならない重要なインフラです。貴連合会の会員の皆さまにおかれましては、これら管工事の適正な施工を通じて私たちの生活を支えていただいておりますことに、心より厚くお礼申し上げます。

また、今年4月に震度7を記録した熊本地震から三か月余りが経過しましたが、被災された多くの方々にご心よりお見舞い申し上げますとともに、損傷したライフラインの復旧復興に携わっておられる被災地を中心とした会員の皆さまに対しましては、深く敬意を表する次第でございます。

さて、私が携わっております本市下水道は安全・安心な市民生活や都市活動を支える基盤施設であるため、計画的な管理を行い、その機能を着実に維持するとともに、近年多発している集中豪雨への対応を強化するため地域特性に合った浸水対策の実施などに取り組んでまいりました。

管路施設につきましては、その延長は約4,900kmという膨大なストックを有しております。このうち、標準耐用年数50年を経過した管渠は約1,400km、全体の3割程度に及び、今後も急速に増加することが見込まれます。

老朽施設の更新費用の増大など経営環境が厳しさを増すなかで、これからも下水道サービスを持続的に提供していくために、点検・調査に基づき緊急性の高い老朽管渠を重点的に抽出し、平成28年から5

か年で概ね200kmの改築更新を計画的に実施するなど、これまで以上に適切かつ効率的な事業運営に取り組んでまいり所存でございます。

今後とも、本市下水道事業等、ライフラインの整備及び維持管理にあたりましては会員の皆さま方と互いに手を携え、諸課題に取り組んでいくことが不可欠であると考えておりますので、引き続き貴連合会のお力添え賜りたく存じます。

結びにあたり、本日の大会のご成功と貴連合会ますますのご発展並びに会員の皆さま方のご健康とご多幸をお祈り申しあげまして、歓迎のご挨拶とさせていただきます。





大阪府水道工事業協同組合連合会  
会長 前田 隆司

このたび、全国管工事業協同組合連合会第56回通常総会並びに全国大会が、大阪を会場として全国各地から御来賓並びに業界を代表されます皆様をお迎えし、開催されますことは誠に光栄なことであり、心から感謝申し上げます。

私ども管工事業に携わり、安全で安心な市民生活に欠かす事の出来ないライフラインの一翼を担う者として、近年日本各地で頻発する地震や突発的な集中豪雨による河川の氾濫被害など、大規模な自然災害を前にして、我々が守るべきライフラインの大切さを改めて痛感させられております。

今後想定されます地震などの大規模災害や、異常気象に伴う集中豪雨に備え、行政と我々管工事業界が一体となって市民のライフラインを守る活動が出来るよう求められている今、全国各地の会員の皆様が一同に会し、国や府市の関係者をお招きして行うこの大会開催は、お互いの社会で果たすべき役割について意識を高め確認し合う、大変重要かつ意義のあることと考えております。

一方、業界を取り巻く環境は、日本の経済のデフレ脱却の目途は立ちつつあるものの、成長戦略での改革の遅れを懸念する声は多く、地方の建設業界は依然として厳しい経済環境にあり、また他の業界と同様に高齢化や後継者育成の遅れによる会員の減少など、業界離れの対応策の構築に引き続き務めて行かなければなりません。

全管連の通常総会・全国大会は、全国各地の会員が一同に会し、親睦を深め情報交換を行う最大の機会です。全管連の結束した組織力により知恵を出し合い一致団結して、会員相互の絆を強め、地域に密着した指定工事業者団体として、地域経済やインフラの整備・維持管理、災害発生時における地域社会生活に不可欠な存在として、社会的・経済的地位の向上を目指し、恒久的に組織を存続し次の世代に受け継いでいくことが出来るよう、様々な諸問題の解決に向け積極的に取り組んでまいります。

どうか本日ご参加の皆様におかれましては、全管連並びに各地域の組合事業の遂行に引き続きのご支援とご協力を賜りますようお願い申し上げますとともに、関

係官庁並びに関係各位の皆様方のご指導とご鞭撻を賜りますよう、よろしく申し上げます。

さて、平成28年第56回通常総会・全国大会並びに懇親会開催地大阪は、古くから「水都」として、町を縦横無尽に走る川や堀が物流ネットワークとして機能し、商いが栄え独自の食・文化・芸術が栄えた水の都でもあります。

淀川沿い(現在の大川・中之島付近)には、諸藩の蔵屋敷が立ち並び、全国から大阪に集まった物資や物産は京の都へ、都の文物は大阪へと運ばれました。また江戸期には「天下の台所」として国内航路物流の中心として地域と地域、人と人をつなぎ今日まで栄えて参りました。

明るく元気な大阪のイメージ・魅力を内外に発信するとともに、そこで営々と商いを続けて来た関西企業の魅力を全国からご参会の皆様にご直接感じて頂ければと考えております。

また、懇親会メニューにて大阪の「食い倒れ」の食文化を味わって頂きますと共に、翌日の記念旅行では世代を超えて大阪を楽しんで頂けるよう「なんばグランド花月」にて、人気芸人たちによる漫才、落語、新喜劇、アイドルライブなど多彩なエンタテインメントを楽しんで頂きます。

日本有数の繁華街道頓堀の賑わいを直接感じて頂いた後は、「水上バス」にて涼しい船内から「大阪城・中之島めぐり」として、風情ある大阪・大川を周遊し、いくつもの橋をくぐりながら歴史あふれる大阪の名所・旧跡の数々を川面からお楽しみください。

ゴルフ大会は2014年日本シニアオープン開催地となりました「小野グランドカントリークラブ」を準備し、観光・ゴルフご参加の皆様のお泊りは、太閤秀吉も愛した日本の温泉文化発祥の名湯「有馬温泉」でも随一の眺望を誇る露天風呂を備えた「有馬グランドホテル」でお過ごし頂きます。

創意工夫を凝らし鋭意準備を進めておりますので、皆様には思い出多い旅を楽しんで頂き、明日への活力を養っていただければ幸いです。

結びに、全管連の益々のご発展と皆様方のご健勝とご活躍をご祈念申し上げ、歓迎のご挨拶といたします。



全国管工事業協同組合連合会

第56回通常総会・全国大会(近畿ブロック大会)

## 京都府管工事業協同組合連合会

〒606-8344 京都市左京区岡崎円勝寺町1-11  
(Tel)075-771-7281 (Fax)075-751-7620

綾部管工事業協同組合  
宇治市指定上下水道協同組合  
大山崎町管工事組合  
木津上下水道事業協同組合  
京田辺市上下水道協同組合  
京都府管工事工業協同組合  
久御山町上下水道業者組合  
城陽市公認上下水道協同組合

園部町上下水道工事組合  
丹後管工事工業協同組合  
長岡京市水道工事業協同組合  
福知山管工事協同組合  
舞鶴管工事組合  
宮津市上下水道組合  
向日市指定上下水道協同組合  
山城上下水道事業協同組合







全国管工事業協同組合連合会

第56回通常総会・全国大会(近畿ブロック大会)

# 大阪府水道工事業協同組合連合会

〒530-0047 大阪市北区西天満3-6-32(水道会館内)  
(Tel)06-6363-4631 (Fax)06-6363-4638

## 大阪市管工設備協同組合

### 大阪東部全水道連合会

八尾市水道工事業協同組合  
守口市水道工事業協同組合  
交野市上下水道工事業協同組合  
寝屋川市指定上下水道工事業協同組合

大東市指定管工事業協同組合  
枚方市管工事業協同組合  
東大阪市水道工事業協同組合

## 阪南管工事組合連合会

堺市指定管工設備協同組合  
泉佐野市認定水道工事業協同組合  
和泉市水道管工事業協同組合  
泉南市管工事業協同組合  
阪南水道工事業協同組合

## 南大阪管工事協会

羽曳野市管工事業協同組合  
河内長野管工事業協同組合  
藤井寺市水道工事業協同組合

## 北大阪水道工事業組合連合会

吹田市水道・土木工事業協同組合  
高槻市上下水道工事業協同組合  
能勢町指定上下水道工事業組合







全国管工事業協同組合連合会

第56回通常総会・全国大会(近畿ブロック大会)

## 和歌山県管工事業協同組合連合会

〒640-8251 和歌山市南中間町12番地  
(Tel)073-436-6801 (Fax)073-436-6804

和歌山市管工事業協同組合  
橋本市水道工事業協同組合  
九度山町管工事組合  
かつらぎ町管工事組合  
紀の川市管工事業協同組合  
岩出市管工事業協同組合  
有田市管工事組合  
有田川町管工事組合

湯浅町管工事組合  
広川町管工事組合  
御坊市管工事業協同組合  
田辺市管工事業協同組合  
上富田町水道協同組合  
白浜町上水道組合  
串本町水道組合  
新宮市管工事業協同組合





全国管工事業協同組合連合会

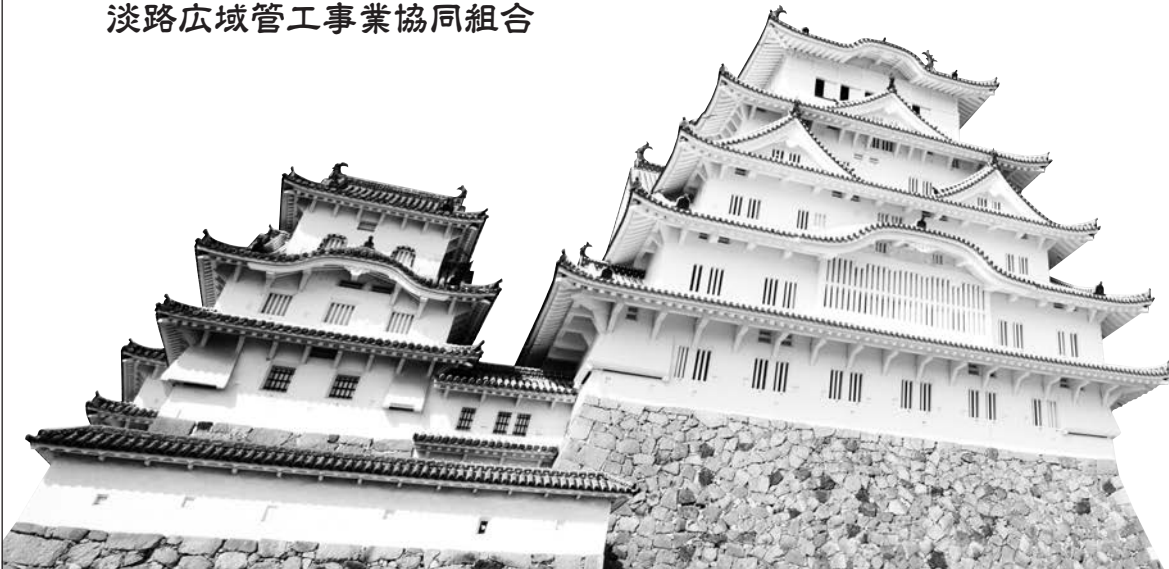
第56回通常総会・全国大会(近畿ブロック大会)

## 兵庫県管工事業協同組合連合会

〒651-0094 神戸市中央区琴ノ緒町5-5-29  
(Tel)078-261-2612 (Fax)078-261-2700

尼崎市水道工事業協同組合  
川西市水道工事業協同組合  
伊丹市管工設備協同組合  
宝塚水道工事業協同組合  
西宮管工事業協同組合  
芦屋市水道工事業協同組合  
三田市上下水道工事業協同組合  
猪名川管工事業協同組合  
丹波市上下水道工事業協同組合  
神戸市管工事業協同組合  
三木市管工事業協同組合  
淡路広域管工事業協同組合

明石市管工事業協同組合  
加古川市管工事業協同組合  
小野上下水道工業協同組合  
稲美町管工事業協同組合  
播磨町上下水道工事業協同組合  
福崎町管工事業協同組合  
姫路市管工事業協同組合  
龍野市上下水道工事業協同組合  
西播磨上下水道工事業協同組合  
赤穂市上下水道工事業協同組合  
豊岡市管工事業協同組合





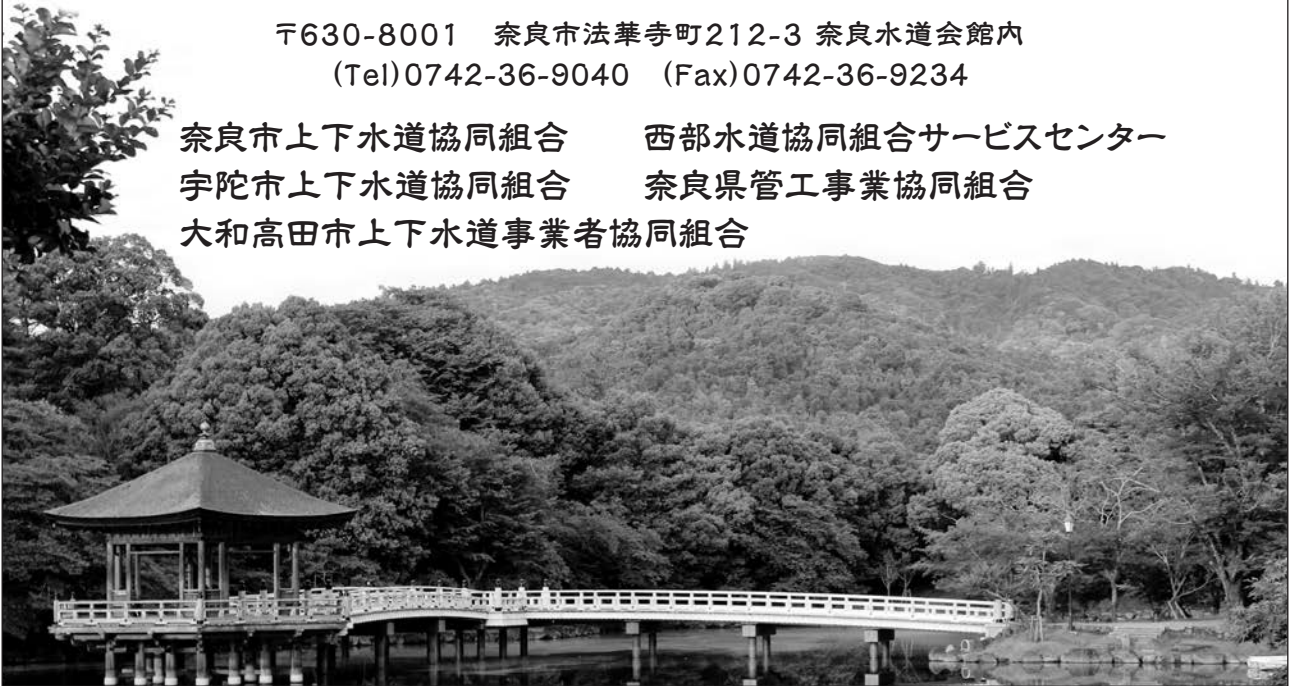


全国管工事業協同組合連合会  
第56回通常総会・全国大会(近畿ブロック大会)

## 奈良県管工事業協同組合連合会

〒630-8001 奈良市法華寺町212-3 奈良水道会館内  
(Tel)0742-36-9040 (Fax)0742-36-9234

奈良市上下水道協同組合      西部水道協同組合サービスセンター  
宇陀市上下水道協同組合      奈良県管工事業協同組合  
大和高田市上下水道事業者協同組合



全国管工事業協同組合連合会  
第56回通常総会・全国大会(近畿ブロック大会)



## 滋賀県管工事業協同組合連合会

〒525-0034 草津市草津3-10-19  
(Tel)077-565-7338 (Fax)077-516-7516

大津市水道瓦斯工事店協同組合	甲賀市管工事協同組合	栗東市上下水道工事協同組合
草津市管工事協同組合	湖南市管工事業協同組合	近江八幡管工事協同組合
守山市管工事業協同組合	長浜水道工事協同組合	野洲市管工事業協同組合
東近江市水道工事協同組合		



# 街 ・ 食 ・ 文化

を感じる



1 大阪城



2 道頓堀



3 新世界



4 黒門市場



5 大阪天満宮



6 造幣博物館



7 なんばグランド花月



8 住吉大社



9 中之島中央公会堂



10 大阪駅



11 海遊館



12 石切剣箭神社



13 モノづくりのまち東大阪



14 万博記念公園



15 箕面大滝

人情、食い倒れ、伝統文化、さまざまな表情を持つ大阪を体感する旅へ。

# OSAKA



16 あべのハルカス



17 堺の刃物



18 仁徳天皇陵古墳



19 天神祭





# 街



人 水 街

# 水の都 大阪

現在の大阪の人口は約880万人、広さ約190万平方キロメートル。大阪府内には43の市町村があり、大阪府庁、経済の中心は大阪市内に集中しています。大阪市内には約270万人が住み、約225平方キロメートルの広さがあります。

大阪は古くから「水都」として、町を縦横無尽に走る川や堀が物流ネットワークとして機能し、商いが栄え独自の食・文化・芸術が栄えました。淀川沿い（現在の大川・中之島付近）には、諸藩の蔵屋敷が立ち並び、全国から大阪に集まった物資や物産は京の都へ、都の文物は大阪へと運ばれました。



江戸期から明治にかけて淀川には、大阪と京都・伏見を結ぶ交通手段として三十石船が行き交い、最盛期には上り下り合わせて一日320便、およそ9,000人が往来したと言われています。また十返舎一九の『東海道中膝栗毛』や安藤広重が描いた『三十石船に漕ぎ寄せるくらわんか船』の版画でも有名な、三十石船の旅客に「飯くらわんか、酒くらわんか」と、酒や食べ物を売っていたのが「くらわんか船」で、その荒っぽい河内弁は淀川の名物でした。

明治時代には蒸気機関を備えた外輪船が就航し、貨物や旅客の輸送量が飛躍的に増加し、大阪・八軒家（現在の天満橋付近）と京都・伏見の間を、上り6時間、下り3時間半で結んだそうです。



## 大大阪時代

1925年（大正14年）大阪市は、面積181平方キロメートル、人口211万人となり、東京府東京市を上回る日本一の大都市にまで登りつめ、この当時は日本最大の都市であったのみならず、世界各国の主要都市でも6番目に人口の多い都市となり大大阪（だいおおさか）と呼ばれました。

文化・芸術・産業の中心として近代建築が立ち並ぶ街となり、大坂城天守の再建や御堂筋および大阪市営地下鉄御堂筋線の建設など、華やかで活気にあふれた黄金時代であり、大大阪時代は1920年代後半にピークを迎えました。

当時の大阪繁栄の証しでもある明治～大正、昭和初期の歴史的な建造物が「堂島川」「土佐堀川」に挟まれた中之島界隈に現在も数多く存在します。



大阪取引所（旧：大阪証券取引所）と明治維新期の大阪経済復興の立役者五代友厚銅像

## 観光スポット

大阪を代表する繁華街は、北エリア（JR「大阪駅」周辺を含む北区梅田周辺）南エリア（南海「難波駅」周辺を含む、道頓堀・心斎橋エリア）、天王寺・阿倍野エリア（JR「天王寺駅」近鉄「大阪阿部野橋駅」周辺）と大きく分けて3か所があります。どのエリアもそれぞれの特色があり多くの人が集まる賑やかな場所であり、キタには「梅田スカイビル」「グランフロント大阪」、ミナミには「通天閣」、天王寺・阿倍野には「あべのハルカス」と、大阪を代表するランドマークがあります。

大阪からはJRや私鉄などの公共交通機関を利用することで「兵庫」「京都」「和歌山」「奈良」「滋賀」の近畿の近隣都市へのアクセスも容易です。



梅田スカイビル、グランフロント大阪を含む大阪駅北地区再開発エリア



# 食

## たこ焼き

大阪のたこ焼きの特徴は、下地の段階で出汁などで味をつけ、外はサクッと、中身はふわっと焼きあげます。大阪には数え切れないほどのたこ焼き専門店があり、味やサービスもさまざま。お気に入りの店を見つけるのも楽しみの一つです。



大阪が誇る粉もん文化を体感!



## お好み焼き

お好み焼きはたこ焼きと同じく大阪の粉もん文化の代表料理。関西風のお好み焼きは、小麦粉を溶いた生地にかベツ、鶏卵などの具材を混ぜ合わせて平らに焼いた混ぜ焼きです。メニューがとにかく豊富で、店ごとにさまざまな特徴があり、名店も数多くあります。

## いか焼き

通常いか焼きというと、関東圏では「イカの姿焼き」が連想されますが、大阪のいか焼きは小麦粉の生地にいかのゲンを混ぜて焼いたもの。リーズナブルな値段も手伝っておやつ感覚で食べる人も多い粉もんです。



大阪には  
うまいものが  
いっぱいあるんだよ〜



ソースの  
2度づけ禁止!

## 串カツ

大阪の串カツは1本の串に1種類の具材が刺さっているのが基本で、ソースもウスターソースでいただくのが一般的です。ソースはカウンターやテーブルに置かれた共用のステンレス容器に入れられており、これに自分が注文した串カツをつけて食べる仕組みとなっています。1本100円前後が相場で、行列のできる専門店も多数あります。



大阪で「きつね」と言えばコレ!

## きつねうどん

大阪で「きつねうどん」といえば、温かいうどんの上に甘辛く味付けした油揚げがのっています。「きつねうどん」という呼び方も稲荷寿司と同じく、キツネの好物が油揚げだとされていることに由来しているという説が有力です。

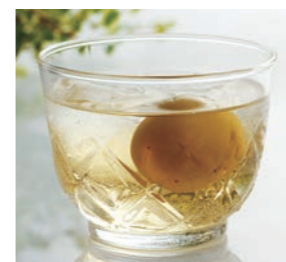


見て楽しく、  
食べて美味しい!

## 大阪寿司(押し寿司)

大阪寿司とは、江戸前の握り寿司に対して、木型を用いた箱寿司(押し寿司)を指します。酢締め、鯖、昆布締め、鯛、焼き穴子、茹でたエビ、玉子焼きなど多くの種類があり、お店によってはばら寿司(五目寿司)、太巻き寿司などを含める場合もあります。

### その他の大阪を代表する食文化



チョーヤ梅酒



河内ワイン



塩昆布



泉州水ナス

他にも  
美味しいものは  
たくさん!



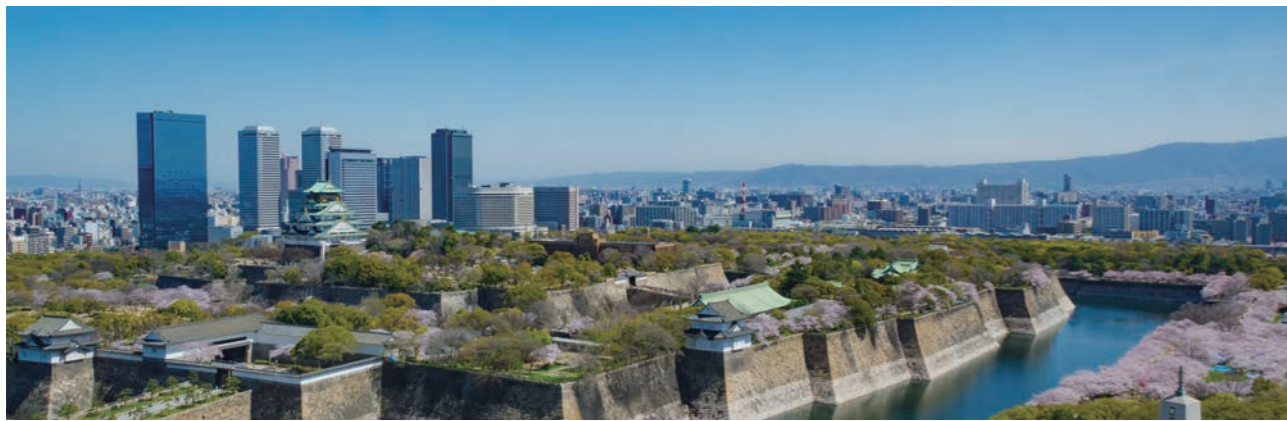
# 文化



## 大阪の歴史

現在の大阪市の基である大坂の町の起源は、古く飛鳥時代にまでさかのぼります。飛鳥時代の難波長柄豊碓宮(なにわのながらのよさきのみや)や、住吉津(すみのえのつ)、難波津(なにわづ)を備えた港湾都市であり、朝鮮や中国アジア諸国から鍛冶技術や工業など当時の様々な技術や情報・文化が持

ち込まれる際の玄関口として栄えました。また、仏教も同時に訪問者によって伝えられ、聖徳太子は四天王寺(593年～)を建立し、大阪はアジア各国との外交の窓口となり、重要な役割を果たしました。江戸時代には現在の大阪市中央部を広く町域とする大都市となり、日本経済の中心でした。



### 太閤秀吉と大阪城

豊臣秀吉は日本全国の大名を臣従させ天下統一を果たし、天正11年(1583年)大阪城を築城し、戦国時代から安土桃山時代(1574～1600年)の間、日本を統治しました。しかし1614年の「大坂冬の陣」、1615年の「大坂夏の陣」によって、大阪城とその城下町も焼かれ、豊臣氏も滅亡しました。

江戸時代には、「天下の台所」と呼ばれ、食物、米を含む取引・物流の拠点として日本全国に大阪から米が送られ、この物流の発展とともに大阪独自の文化・芸術が発展し、今日に至るまで受け継がれています。中之島地域には、全国諸藩の蔵屋敷が集中していたため、現在も橋の名前や地名に当時の面影が残っています。

## 芸能

### 文楽

人形浄瑠璃文楽は日本を代表する伝統芸能の一つで、太夫・三味線・人形が一体となった、世界でも例を見ない総合芸術です。2009年(平成20年)には、ユネスコ無形文化遺産に正式に登録されました。

### 上方落語

江戸落語よりも笑いを追求した演目が多く、三味線や鳴り物が入る「ハメモノ入り」など、陽気で華やかな演出が特徴です。

### 漫才

近年のお笑いブームで、多数の大阪の漫才師が全国区の知名度を得るようになりました。「大阪人が2人寄れば漫才になる」ともいわれる本場の地で、ぜひ生の漫才をお楽しみください。



## 観光



### 通天閣

通天閣は、浪速区にある新世界に立つ展望塔で、2007年に国の登録有形文化財となりました。公式キャラクター「ピリケン」に会いに行こう。



### 大阪天満宮

「天満の天神さん」と呼ばれ親しまれています。毎年7月に行われる天神祭は日本三大祭、大阪三大夏祭りの一つとして知られています。



### 道頓堀

道頓堀川に沿って東西に広がる賑やかな繁華街。たこ焼き、お笑い、巨大な看板など大阪の魅力が満載の観光スポットです。



### なんばグランド花月

漫才や落語、さらには吉本新喜劇を年中無休で毎日上演しています。たっぷり大阪のお笑いを堪能することができます!



### 法善寺横丁

織田作之助の小説「夫婦善哉」でも有名な石畳の路地の両側には、小料理屋、バーなどがひしめきあって軒を並べています。



### 黒門市場

東西300メートル、南北800メートルのアーケードの下に約150の店が並び大阪有数の市場。食べ歩きに最適なスポットです。



### 大阪水上バス

大阪城公園～中之島周辺の名所を約60分間ゆったりと循環遊覧するクルーズ船。水上から大阪の街並みを楽しめます。

### 大阪の方言

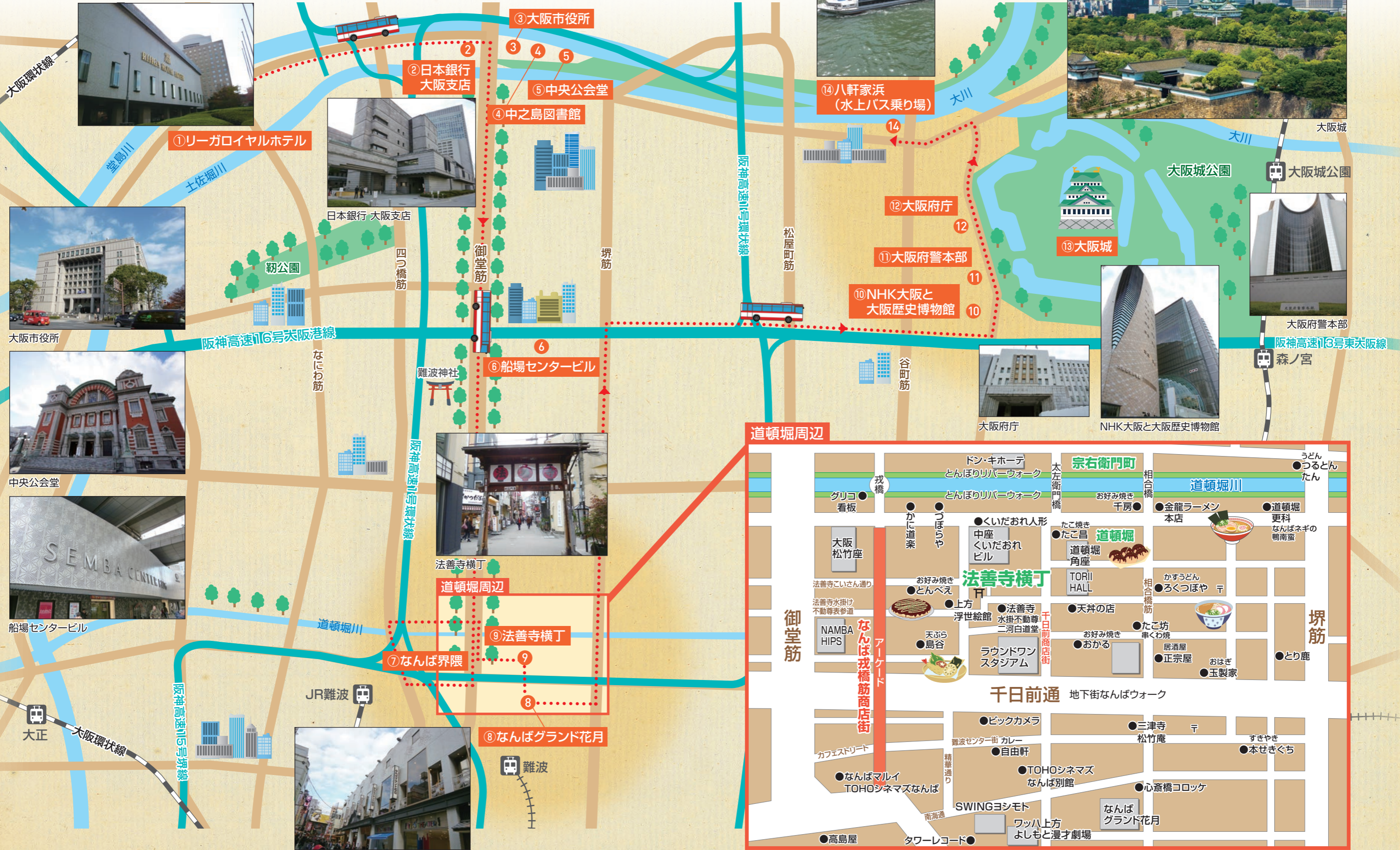
あほくさい	馬鹿馬鹿しい	おもんない	おもしろくない	こすい	ずるい/狡猾な	どない	どう/どのように
あんじょー	うまく/上手に	おーきに	ありがとう	～さかい	～から/～ので	なおよす	片付ける/仕舞う
いけず	意地悪	かめへん	かまわない	しょーもない	くだらない	なんぼ	いくら/どれくらい
いちびる	ふざける	かんにん	ごめん	せわしない	忙しい	ぼちぼち	少しずつ
えげつない	ひどい/悪い	ぎょーさん	たくさん	ちゃう	違う	まいど	毎度ありがとう
おかん	お母さん	けったいな	奇妙な/変な	てれこ	互い違い		ございますの略



記念旅行日程  
7月14日(木)

大阪市内～有馬温泉をめぐる旅

リーガロイヤルホテル ——— なんば界限散策 ——— なんばグランド花月 ———  
八軒家浜 ——— 有馬グランドホテル

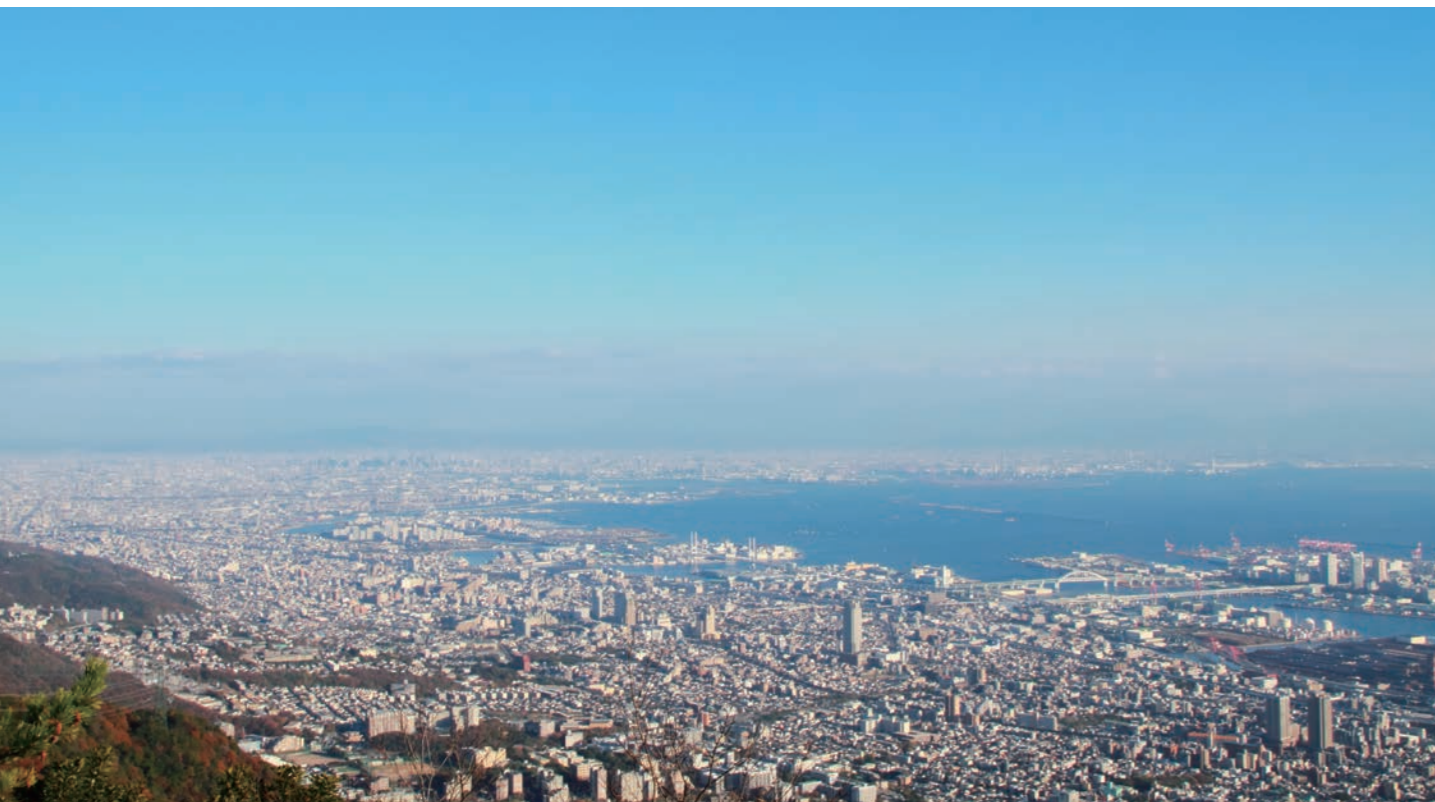




記念旅行日程  
7月15日(金)

有馬温泉～神戸市内をめぐる旅

有馬グランドホテル ————— 六甲山山頂展望台 ————— 白鶴酒造資料館 —————  
ANAクラウンプラザホテル神戸 ————— 新神戸／新大阪(解散)



六甲山山頂展望台

全国屈指の眺望を有する六甲山の山頂にある展望台です。その眼下に広がる神戸から大阪、和歌山までの大パノラマを楽しむことはもちろん、六甲山の豊かな自然を全身で感じることができる体感型の展望台でもあります。夜になればスケールの大きな夜景が広がり、ロマンティックなムードに。四季の移り変わりや天候の変化に応じた六甲山の自然を満喫することができます。



白鶴酒造資料館

白鶴酒造資料館は、昭和40年代中頃まで実際に清酒醸造に使われていた本店1号蔵を改造して開設されました。内部は昔ながらの酒造工程をそのまま保存し、作業内容を再現するため、等身大の人形を配置するなど、清酒の生まれるまでを立体的にわかりやすく展示しています。試飲コーナーには、数種類のお酒が用意され、味わいの違いを楽しむことができます。

全国管工事業協同組合連合会  
第56回 通常総会記念ゴルフ大会

7月14日(木)開催  
小野グランドカントリークラブ

〒675-1304 兵庫県小野市中谷町1413番地

Player	1	2	3	4	5	6	7	8	9	10	11	12	13	14	15	16	17	18	Total
Player 1	4	5	3	4	5	4	3	4	5	4	3	4	5	4	3	4	5	4	48
Player 2	5	4	4	5	3	4	5	4	3	4	5	4	3	4	5	4	3	4	49
Player 3	3	4	5	4	3	4	5	4	3	4	5	4	3	4	5	4	3	4	47

特に関西地区でグレードの高いゴルフ場として評価されており、数多くの関西経済界の著名人が会員となっています。開放感のあるオールドコースに加え、自然の地形を最大限に活かした変化に富むニューコースが、プレイヤーの挑戦意欲をかきたてます。



コースレイアウト



第56回 通常総会記念旅行宿泊先

有馬グランドホテル

〒651-1401 神戸市北区有馬町1304-1

有馬温泉は日本を代表する名泉のひとつで、「日本書紀」や「万葉集」にもその名が登場します。空気に触れると変色する「金泉」は、冷え性や腰痛、関節痛などに、無色透明な「銀泉」は高血圧症や食欲増進などの効果があります。有馬の高台に位置する「有馬グランドホテル」は、「ひとつ上の幸福」を体感できるリゾート旅館。贅沢なエントランスに一歩足を踏み入れれば、一面ガラス張りの優雅なロビーラウンジが広がり、最上階にある展望大浴苑では、有馬の「金泉」「銀泉」を存分に堪能することができます。







昭和54年の阪堺線



大阪府立中之島図書館



大阪市中央公会堂





---

# 第56回通常総会・全国大会・懇親会

---

## 参加者名簿

日時／平成28年7月13日(水) 14:00～

会場／リーガロイヤルホテル



## ■ 本部来賓〔官公庁・国会議員〕

NO.	省 名 ・ 役 職 名	氏 名	行 事			旅 行	ゴ ル フ	宿 泊			
			通常総会	全国大会	懇親会			ホテル大阪	リーガロイヤル大阪	大空モントレ	グランヴィア
1	衆議院議員	川崎 二郎			○						
2	衆議院議員	盛山 正仁			○						
3	国土交通省 土地・建設産業局 建設市場整備課 課長	木村 実		○							
4	国土交通省 水管理・国土保全局 下水道部 下水道事業課 課長	加藤 裕之		○							
5	厚生労働大臣政務官	太田 房江		○							
6	厚生労働省 医薬・生活衛生局 生活衛生・食品安全部 水道課 課長	宮崎 正信		○							

## ■ 本部来賓〔関係団体〕

NO.	団 体 名 ・ 役 職 名	氏 名	行 事			旅 行	ゴ ル フ	宿 泊			
			通常総会	全国大会	懇親会			ホテル大阪	リーガロイヤル大阪	大空モントレ	グランヴィア
1	公益社団法人 日本水道協会 理事長	吉田 永		○	○			○			
2	公益社団法人 日本水道協会 総務部長	大貫三子男		○	○			○			
3	公益財団法人 給水工事技術振興財団 専務理事	江郷 道生		○	○			○			
4	一般社団法人 日本水道工業団体連合会 専務理事	仁井 正夫		○	○			○			
5	一般社団法人 全国管工機材商業連合会 副会長	久門 龍明		○	○						
6	全国設備工業教育研究会 会長	植田 篤司		○	○						
7	全国設備工業教育研究会 事務局長	小倉 一浩		○	○						

## ■ 地元来賓

NO.	団 体 名 ・ 役 職 名	氏 名	行 事			旅 行	ゴ ル フ	宿 泊			
			通常総会	全国大会	懇親会			ホテル大阪	リーガロイヤル大阪	大空モントレ	グランヴィア
1	大阪府副知事	植田 浩		○							
2	大阪市副市長	中尾 寛志		○							
3	堺市長（大阪広域水道企業団企業長）	竹山 修身		○	○						
4	枚方市副市長	小山 隆		○							
5	羽曳野市長	北川 嗣雄		○							
6	吹田市水道事業管理者	赤野 茂男		○							
7	大阪市水道局長	玉井 得雄		○							
8	大阪市建設局長	永井 文博		○							
9	衆議院議員	左藤 章		○							
10	衆議院議員	井上 英孝		○	○						
11	大阪府議会議員	花谷 充愉			○						
12	大阪市議会議員	荒木 幹男			○						
13	大阪市議会議員	美延 映夫			○						
14	大阪市議会議員	太田 晶也			○						
15	大阪市議会議員	北野 妙子			○						
16	神田・奥野法律事務所	神田 俊之			○						
17	神田・奥野法律事務所	奥野 信悟			○						
18	坂上行男税理士事務所	坂上 行男			○						



## ■ 地元招待

NO.	団 体 名 ・ 役 職 名	氏 名	行 事			旅 行	ゴ ル フ	宿 泊			
			通常総会	全国大会	懇親会			ホテル大阪	リーガロイヤル大阪	ホテルモンテレ	グランヴィア大阪
1	大阪府中小企業団体中央会 専務理事	西田 正治		○	○						
2	一般社団法人 大阪空気調和衛生工業協会 会長	古新 亮英			○						
3	一般社団法人 大阪空気調和衛生工業協会 専務理事	林 寿二			○						
4	大阪管工機材商業協同組合 理事長	久門 龍明		○	○						
5	大阪管工機材商業協同組合 事務局長	妻鳥 光伸		○	○						
6	大阪水道器具工業会 会長	阿部 俊之			○						
7	大阪水道器具工業会 副会長	村井 啓記			○						
8	大阪府水道工事業厚生年金基金 常務理事	金川 隆司		○	○						
9	大阪府職業能力開発協会 専務理事	小山 保彦			○						
10	関西配管工事業協同組合 理事長	玉川 義光		○	○						

## ■ 全管連

NO.	団 体 名	全 管 連 に おける役職	氏 名	行 事			旅 行	ゴ ル フ	宿 泊			
				通常総会	全国大会	懇親会			ホテル大阪	リーガロイヤル大阪	ホテルモンテレ	グランヴィア大阪
1	全国管工事業協同組合連合会 相談役	相 談 役	井上 恭司	○	○	○	○		○			
2		相 談 役	木村 昌民	○	○	○	○		○			
3		相 談 役	山本 睦美	○	○	○	○		○			
4	全国管工事業協同組合連合会 本部	会 長	大澤 規郎	○	○	○		○	○			
5		専 務 理 事	粕谷 明博	○	○	○		○	○			
6		常 務 理 事	松本 淳司	○	○	○	○		○			
7	全国管工事業協同組合連合会 事務局・技術参与	事 務 局 長	上田 忠幸	○	○	○	○		○			
8		経 理 課 長	鈴木都久生	○	○	○			○			
9		総 務 課 長	佐藤 良浩	○	○	○	○			○		
10		主 任	依田 仁朗	○	○	○				○		
11		主 任	阿蘇千寿子	○	○	○						○
12		主 任	仲村 信慶	○	○	○						○
13		技 術 参 与	小泉 智和	○	○	○		○	○			
14			小泉美佐子			○			○			
15		技 術 参 与	鈴木 慶一		○	○		○	○			
16		技 術 参 与	高橋 礼重		○	○			○			
17		技 術 参 与	安田 一章		○	○		○	○			

## ■ 北海道ブロック

NO.	団 体 名	全 管 連 に おける役職	代 表	氏 名	行 事			旅 行	ゴ ル フ	宿 泊			
					通常総会	全国大会	懇親会			ホテル大阪	リーガロイヤル大阪	ホテルモンテレ	グランヴィア大阪
1	北海道管工事業協同組合連合会	副 会 長	○	花松 真一	○	○	○						
2				小田 直正	○	○	○						
3				山岡 芳夫	○	○	○						
4				佐藤 安幸	○	○	○						



NO.	団 体 名	全 管 連 に おける役職	代 表	氏 名	行 事			旅 行	ゴ ル フ	宿 泊		
					通 常 総 会	全 国 大 会	懇 親 会			ホ テ ル 大 阪	リ ゴ ー ル 大 阪	大 全 大 阪
5				山中純一郎	○	○	○					
6				若杉 明信	○	○	○					
7				太田 博人	○	○	○					
8				龍田 昌樹	○	○	○					
9				井上 浩靖	○	○	○					
10				柴垣 文春	○	○	○					
11		経営部長 理事		小坂 典行	○	○	○					
12				山下 道明	○	○	○					
13				加藤 隆司	○	○	○					
14				亀岡 孝	○	○	○					
15				工藤 健司	○	○	○					
16				藤本 則之	○	○	○					
17				新川 勝久	○	○	○			○		
18				浅井 一彦	○	○	○					
19				池田 篤司	○	○	○				○	
20				須藤 隆一	○	○	○					
21				村田 信吾	○	○	○		○	○		
22				高橋 眞司	○	○	○		○	○		
23				村田 勝寿	○	○	○		○	○		
24				岡田 啓司	○	○	○			○		
25				高橋 広	○	○	○			○		
26				平野 幸也	○	○	○			○		
27				平野 道子			○			○		
28				佐々木俊英	○	○	○				○	

## ■ 東北ブロック

NO.	団 体 名	全 管 連 に おける役職	代 表	氏 名	行 事			旅 行	ゴ ル フ	宿 泊		
					通 常 総 会	全 国 大 会	懇 親 会			ホ テ ル 大 阪	リ ゴ ー ル 大 阪	大 全 大 阪
1	青森県管工事業協同組合連合会	事業部長 理事	○	北向 幸吉	○	○	○			○		
2				東野 悦子		○	○					
3				高橋 義彦	○	○	○				○	
4				小野 篤	○	○	○				○	
5				中道 政利	○	○	○					○
6				谷川 聡	○	○	○					○
7				小田切 博		○	○					
8				赤平 勇		○	○					
9				大坂 智		○	○					
10				蝦名由美子		○	○					
11	岩手県管工事業協同組合連合会	理 事	○	佐々木英樹	○	○	○		○	○		
12				伊藤 仁一	○	○	○					
13				小野 英二	○	○	○					
14				佐々木 忍	○	○	○					



NO.	団 体 名	全 管 連 に おける役職	代 表	氏 名	行 事			旅 行	ゴ ル フ	宿 泊		
					通 常 総 会	全 国 大 会	懇 親 会			ホ テ ル 大 阪	リ ゾ ン グ ル ブ 大 阪	大 ホ テ ル 大 阪
15				鎌田 豊稔	○	○	○	○		○		
16				永澤 光宏	○	○	○					
17				小野寺一彦	○	○	○	○		○		
18				小野寺よし子			○	○		○		
19				富岡 淳	○	○	○					
20				高橋 智彦	○	○	○					
21				内記 康晴	○	○	○					
22				伊藤 良一	○	○	○	○		○		
23				久保田繁晴	○	○	○	○		○		
24				木村 英和	○	○	○	○		○		
25				小田 智美	○	○	○	○		○		
26				北村 正	○	○	○	○				
27				在原 光幸	○	○	○	○				
28				池田 篤司	○	○	○		○			
29				山館 浩	○	○	○		○			
30				盛合 大祐	○	○	○	○				
31				杉本 裕樹	○	○	○		○			
32				北村 貴洋	○	○	○	○				
33				佐々木良太	○	○	○	○				
34				菊池 真也	○	○	○	○				
35				松木 徹	○	○	○	○				
36				細川 勝男	○	○	○					
37				佐々木 学	○	○	○					
38				八重樫 敏	○	○	○					
39				伊藤 桂樹	○	○	○					
40				気仙 裕介	○	○	○					
41				和田 勝司	○	○	○					
42				阿部 昭市	○	○	○					
43				三浦 貴光	○	○	○					
44				佐野 雅弘	○	○	○					
45				富岡 靖博	○	○	○			○		
46	宮城県管工事業協同組合連合会	副 会 長	○	渡辺 皓	○	○	○		○	○		
47				内海 透	○	○	○	○		○		
48				佐竹 毅彦	○	○	○		○	○		
49				外山 佳嗣	○	○	○			○		
50				小林 照和	○	○	○			○		
51				菅原 雅美	○	○	○	○		○		
52				渡辺 好啓	○	○	○	○		○		
53				中鉢 丹	○	○	○	○		○		
54				本山 耕三	○	○	○	○		○		
55				井上 環	○	○	○	○		○		
56				赤間勇一郎	○	○	○	○		○		
57				小野 修司	○	○	○	○		○		



NO.	団 体 名	全管連に おける役職	代 表	氏 名	行 事			旅 行	ゴ ル フ	宿 泊		
					通 常 総 会	全 国 大 会	懇 親 会			ホ テ ル 大 阪	リ ゾ ン ト 大 阪	グ ラ ン ド 大 阪
58				松岡 清一	○	○	○			○		
59				藤井 秀男	○	○	○	○		○		
60				吉田 秀之	○	○	○		○	○		
61				千葉 文雄	○	○	○	○		○		
62				小川 憲昭	○	○	○	○		○		
63				千葉 史規	○	○	○		○	○		
64				阿部 守	○	○	○	○		○		
65		相 談 役		井上 恭司	○	○	○	○		○		
66				井上 京子			○	○		○		
67	秋田県管工事業協同組合連合会	理 事	○	高橋 正男	○	○	○		○	○		
68				高橋 純子			○	○		○		
69				本多 秀文		○	○		○	○		
70				宮田 正美		○	○	○		○		
71				川間 政男		○	○		○	○		
72				佐藤 弘幸	○	○	○	○		○		
73				太田 博之		○	○			○		
74	山形県管工事業協同組合連合会	理 事	○	鹿野 淳一	○	○	○					
75				阿部 忠義	○	○	○	○				
76				阿部 俊			○	○				
77		理 事		白田 真人	○	○	○					
78				吉田 安伸	○	○	○					
79				須貝 稔	○	○	○					
80				櫻井喜代美	○	○	○					
81				船橋 吾一	○	○	○					
82				吉田 芳和	○	○	○					
83				橋本 義宏	○	○	○					
84	福島県管工事業協同組合連合会	理 事	○	松原 文司	○	○	○	○		○		
85				松原久美子			○	○		○		

## ■ 関東ブロック

NO.	団 体 名	全管連に おける役職	代 表	氏 名	行 事			旅 行	ゴ ル フ	宿 泊		
					通 常 総 会	全 国 大 会	懇 親 会			ホ テ ル 大 阪	リ ゾ ン ト 大 阪	グ ラ ン ド 大 阪
1	茨城県管工事業協同組合連合会	理 事	○	石田 賢司	○	○	○					○
2		理 事		池田 好男	○	○	○					○
3	栃木県管工事業協同組合連合会	副 会 長	○	黒澤 敏男	○	○	○		○	○		
4		理 事		和田 均	○	○	○			○		
5				山本 幹夫	○	○	○			○		
6				中村 勝	○	○	○	○		○		
7				金箱 忠司	○	○	○	○		○		
8				黒川 平	○	○	○	○		○		
9				星野 博行	○	○	○	○		○		
10				大林 厚雄	○	○	○	○		○		



NO.	団 体 名	全 管 連 に おける役職	代 表	氏 名	行 事			旅 行	ゴ ル フ	宿 泊		
					通 常 総 会	全 国 大 会	懇 親 会			ホ テ ル 大 阪	リ オ ン 大 阪	大 サ ル モ ン ト 大 阪
11		理 事		大橋 保	○	○	○	○		○		
12				唐橋 一男	○	○	○	○		○		
13				菊池 章二	○	○	○	○		○		
14	協同組合群馬県機械設備工業会		○	串田 紀之	○	○	○			○		
15				新井 孝雄	○	○	○			○		
16				大川 恭史	○	○	○			○		
17				飯塚 篤志	○	○	○	○		○		
18	群馬県水道工事業組合連合会			川端 護	○	○	○			○		
19	埼玉県管工事業協同組合連合会	会 長	○	大澤 規郎	○	○	○		○	○		
20				大澤 洋子			○	○		○		
21		総務部長 理事		大熊 泰雄	○	○	○	○		○		
22				積田 鉄也	○	○	○			○		
23				瀬田 雄一	○	○	○			○		
24		理 事		佐々木 喬	○	○	○		○	○		
25				鴫田 勇	○	○	○		○	○		
26				増田 壽雄	○	○	○		○	○		
27				吉澤 敏夫	○	○	○		○	○		
28				中村 俊司	○	○	○		○	○		
29		理 事		岡田 章	○	○	○		○	○		
30		監 事		新井 良昭	○	○	○	○		○		
31		理 事		田中 勉	○	○	○			○		
32				池上 喜雄	○	○	○	○		○		
33	千葉県管工事業協同組合連合会	副 会 長	○	臼倉 進	○	○	○			○		
34		理 事		新井 光雄	○	○	○			○		
35		理 事		小関 正幸	○	○	○			○		
36		理 事		高橋 洋一	○	○	○			○		
37				岡本 和也	○	○	○			○		
38				高橋 渡	○	○	○			○		
39				今井 昭	○	○	○			○		
40				田野 正広	○	○	○			○		
41	神奈川県管工事協同組合連合会	副 会 長	○	佐々木靖太	○	○	○		○	○		
42		理 事		石田 隆	○	○	○		○	○		
43				丸山 晴雄	○	○	○		○	○		
44		広報部長 理事		原 宣幸	○	○	○		○	○		
45				野崎 徹	○	○	○		○	○		
46				大竹美知夫	○	○	○			○		
47		理 事		渡邊宇之助	○	○	○	○		○		
48				渡邊悠里子			○	○		○		
49				中内 靖修	○	○	○			○		
50		理 事		大坂 延男	○	○	○					
51		監 事		廣瀬 文男	○	○	○					
52				小西 敏彦	○	○	○					
53				山口 晃	○	○	○					



NO.	団 体 名	全 管 連 に おける役職	代 表	氏 名	行 事			旅 行	ゴ ル フ	宿 泊		
					通 常 総 会	全 国 大 会	懇 親 会			ホ テ ル 大 阪	リ ゴ ー ル 大 阪	大 全 大 阪
54				川田 操	○	○	○					
55				齋藤 直樹	○	○	○					
56	甲府市管工事協同組合		○	有泉 勉	○	○	○					
57				細田 安孝	○	○	○					

## ■ 東京ブロック

NO.	団 体 名	全 管 連 に おける役職	代 表	氏 名	行 事			旅 行	ゴ ル フ	宿 泊		
					通 常 総 会	全 国 大 会	懇 親 会			ホ テ ル 大 阪	リ ゴ ー ル 大 阪	大 全 大 阪
1	東京都管工事業協同組合連合会	技術部長 理事		佐藤 章	○	○	○			○		
2		理 事		福田 義次	○	○	○			○		
3		理 事		小堀 卓三	○	○	○			○		
4				小堀 友子			○			○		
5		理 事		宮崎 文雄	○	○	○	○		○		
6				宮城美貴男	○	○	○			○		
7		理 事		石井 正治	○	○	○					
8				市原 貞夫	○	○	○	○		○		
9				市原 昌江			○	○		○		
10				平野 吉春	○	○	○			○		
11				藤田 克仁	○	○	○			○		
12				新家 功一	○	○	○			○		
13				杉田太刀夫	○	○	○			○		
14		代表監事		石川 紘	○	○	○	○		○		
15		相 談 役		木村 昌民	○	○	○	○		○		
16		副 会 長	○	松田 英行	○	○	○	○		○		
17				松田 徳子			○	○		○		
18				松田美知子			○	○		○		
19		理 事		南 勉	○	○	○			○		
20		理 事		松本 正美	○	○	○			○		
21				卯木 貞雄	○	○	○			○		
22				榎本 直樹	○	○	○			○		
23				渡辺 才司	○	○	○			○		
24				小野 一朗	○	○	○					
25				星野 護	○	○	○			○		
26				金子達之輔	○	○	○			○		
27				島村 敏夫	○	○	○			○		

## ■ 北信越ブロック

NO.	団 体 名	全 管 連 に おける役職	代 表	氏 名	行 事			旅 行	ゴ ル フ	宿 泊		
					通 常 総 会	全 国 大 会	懇 親 会			ホ テ ル 大 阪	リ ゴ ー ル 大 阪	大 全 大 阪
1	新潟県水道工事業協同組合連合会	理 事	○	加藤 大二	○	○	○		○	○		
2				山作奈穂子	○	○	○		○	○		



NO.	団 体 名	全 管 連 に おける役職	代 表	氏 名	行 事			旅 行	ゴ ル フ	宿 泊		
					通 常 総 会	全 国 大 会	懇 親 会			ホ テ ル 大 阪	リ ジ ョ ン 大 阪	大 学 大 阪
3				坂井 隆行	○	○	○			○		
4				若杉 達栄	○	○	○			○		
5				太田 英実	○	○	○			○		
6				青木 則子	○	○	○			○		
7				長谷川篤志	○	○	○			○		
8		理 事		小柳 潤一	○	○	○					
9		理 事		金内 義久	○	○	○		○	○		
10				北澤 和博	○	○	○		○	○		
11				山本 正男	○	○	○		○	○		
12	長野県水道工事業協同組合連合会	副 会 長	○	山崎 正寛	○	○	○			○		
13				高橋 裕	○	○	○			○		
14				高橋 儀隆	○	○	○			○		
15				金澤久仁彦	○	○	○			○		
16				米山 慎二	○	○	○			○		
17				増田 敏也	○	○	○			○		
18				山上 卓秀	○	○	○			○		
19				小出喜四郎	○	○	○			○		
20				金澤 信幸	○	○	○			○		
21				宮島 武宏	○	○	○			○		
22				草田 研一	○	○	○					
23				成田 秀文	○	○	○					
24				大井 教雄	○	○	○	○		○		
25				田牧 光男	○	○	○	○		○		
26	富山県管工事業協同組合連合会	副 会 長	○	藤川 幸造	○	○	○		○	○		
27		理 事		柴田 有彦	○	○	○					○
28				近藤 秀樹	○	○	○		○	○		
29				小塚 良一	○	○	○	○		○		
30				山口 剛	○	○	○	○		○		
31				浅地 隆儀	○	○	○					○
32				加藤 義和	○	○	○					○
33				石村 康博	○	○	○					○
34				寺田 秀則	○	○	○					○
35				太田 和也	○	○	○					○
36				嶋田 仁司	○	○	○					
37				斉藤 武幸	○	○	○					
38				谷村 賢治	○	○	○					
39				深川 鉄夫	○	○	○	○		○		
40	石川県管工事業協同組合連合会	理 事	○	川本 久範	○	○	○					○
41				茗荷谷 豊	○	○	○					
42				裏野 英之	○	○	○					○
43				内堀 茂	○	○	○					○
44				野崎 俊一	○	○	○					○
45				高桑 幸司	○	○	○					○



NO.	団 体 名	全管連に おける役職	代 表	氏 名	行 事			旅 行	ゴ ル フ	宿 泊		
					通 常 総 会	全 国 大 会	懇 親 会			ホ テ ル 大 阪	リ ゾ ン ト 大 阪	大 ホ テ ル 大 阪
46				由上 清志	○	○	○					○
47	福井県管工事業協同組合連合会	理 事	○	富田 行雄	○	○	○		○	○		
48				酒井 修	○	○	○		○	○		
49				角谷 雅和	○	○	○		○	○		
50				梅井 啓介	○	○	○			○		

## ■ 中部ブロック

NO.	団 体 名	全管連に おける役職	代 表	氏 名	行 事			旅 行	ゴ ル フ	宿 泊		
					通 常 総 会	全 国 大 会	懇 親 会			ホ テ ル 大 阪	リ ゾ ン ト 大 阪	大 ホ テ ル 大 阪
1	愛知県管工事業協同組合連合会	副 会 長	○	穂刈 泰男	○	○	○				○	
2		理 事		小池 勝	○	○	○				○	
3		理 事		垣見 栄三	○	○	○				○	
4	静岡県管工事業協同組合連合会	理 事	○	伊藤 哲	○	○	○	○		○		
5				関 清司	○	○	○	○		○		
6		理 事		神田 誠	○	○	○			○		
7				望月 昭宏	○	○	○			○		
8				福泉 衛	○	○	○			○		
9				鷲巣 市郎	○	○	○			○		
10				竹下 利通	○	○	○			○		
11				宮城 勇	○	○	○		○	○		
12				岡田 辰巳	○	○	○			○		
13				櫻井 庸三	○	○	○			○		
14				佐藤 正義	○	○	○			○		
15	岐阜県管設備工業協同組合	理 事	○	荒川 晶一	○	○	○			○		
16				荒川 佳子			○			○		
17				岡田 明彦	○	○	○			○		
18		理 事		川島 吉博	○	○	○	○		○		
19				倉林 雅人	○	○	○			○		
20				河合 清明	○	○	○	○		○		
21	三重県水道工事業協同組合連合会			吉村 哲夫	○	○	○	○		○		
22				坂倉 和彦	○	○	○			○		
23				古谷 貞博	○	○	○	○		○		
24		理 事	○	荒堀 弘	○	○	○					
25				池田 健二	○	○	○					
26				川崎 勤	○	○	○					
27				西山 治良	○	○	○					
28				下田 周次	○	○	○					
29				藤原 和彦	○	○	○					



## ■ 近畿ブロック

NO.	団 体 名	全 管 連 に おける役職	代 表	氏 名	行 事			旅 行	ゴ ル フ	宿 泊			
					通 常 総 会	全 国 大 会	懇 親 会			ホ テ ル 大 阪	リ ー ガ ロ イ ヤ ル 大 阪	大 ホ テ ル モ ン テ レ 大 阪	グ レ ン ウ ェ イ ア 大 阪
1	滋賀県管工事業協同組合連合会	理 事	○	光田 博	○	○	○						
2				西山 東済	○	○	○						
3				北中 良樹	○	○	○						
4				谷口 学	○	○	○						
5				早瀬 勲	○	○	○						
6				内海 広己	○	○	○						
7				一宮 剛	○	○	○						
8	京都府管工事業協同組合連合会	副 会 長	○	津田 彰眞	○	○	○						
9		理 事		豊嶋 一俊	○	○	○						
10				馬場 博嗣	○	○	○						
11				九野里高史	○	○	○						
12				高田 昌英	○	○	○						
13				安田 浩治	○	○	○						
14				小林 靖生	○	○	○						
15				浅田 成彦	○	○	○						
16	奈良県管工事業協同組合連合会	理 事	○	水野 博巳	○	○	○						
17				勝間 隆	○	○	○						
18				牛本 逸巳	○	○	○						
19				山下 善一	○	○	○						
20				壱岐 隼人	○	○	○						
21	和歌山県管工事業協同組合連合会	理 事	○	小向 俊和	○	○	○		○	○			
22				武井 昭和	○	○	○			○			
23				武井 美子			○			○			
24		理 事		濱本 黎二	○	○	○		○	○			
25				湯川 幸司	○	○	○			○			
26				三谷 好生	○	○	○			○			
27				福岡 宏和	○	○	○			○			
28				木本 勝秀	○	○	○			○			
29				西平 卓也	○	○	○			○			
30	兵庫県管工事業協同組合連合会	副 会 長	○	和田 勝	○	○	○						
31				石井 隆司	○	○	○						
32				原田 猛	○	○	○						
33		理 事		角田 壽郎	○	○	○						
34				富士原正和	○	○	○						
35		理 事		森岡 義雄	○	○	○		○				
36				高井 豊司	○	○	○						
37				清水 康弘	○	○	○						
38				橋本 白民	○	○	○						
39				住田 一博	○	○	○						
40				井戸 裕之	○	○	○						
41				山崎 英彦	○	○	○						
42				馬場 俊一	○	○	○						



NO.	団 体 名	全管連に おける役職	代 表	氏 名	行 事			旅 行	ゴ ル フ	宿 泊		
					通常 総会	全 国 大 会	懇 親 会			ホ テ ル 大 阪	リ リ カ ロ イ ル 大 阪	大 サ ル モ ン ト 大 阪
43				海藻 忠夫	○	○	○					
44				朝野 恒男	○	○	○					
45				太田垣隼夫	○	○	○					
46				高正 博之	○	○	○					
47				駒田 都一	○	○	○					
48				藤田 義昭	○	○	○					
49				志村 房子	○	○	○					

## ■ 中国ブロック

NO.	団 体 名	全管連に おける役職	代 表	氏 名	行 事			旅 行	ゴ ル フ	宿 泊		
					通常 総会	全 国 大 会	懇 親 会			ホ テ ル 大 阪	リ リ カ ロ イ ル 大 阪	大 サ ル モ ン ト 大 阪
1	協同組合岡山県管事業協会	副 会 長	○	高橋 肇	○	○	○					
2				田口 誠	○	○	○					
3				田口 景子			○					
4				河上 忠司	○	○	○					
5				天野 公雄	○	○	○					
6				金嶋 末次	○	○	○					
7				酒井 義政	○	○	○					
8				貝原 伸司	○	○	○					
9				山水 健二	○	○	○					
10				石田 宮義	○	○	○					○
11				山本美智夫	○	○	○					○
12				井田 東光	○	○	○					
13				安藤 裕康	○	○	○					○
14				蔵本 信吾	○	○	○					○
15	広島県管工事協同組合連合会	理 事	○	古川 幸彦	○	○	○					
16				平岩 誠	○	○	○					
17				岡増 誠	○	○	○					
18		理 事		中根 洋一	○	○	○					○
19				吉川 純弘	○	○	○					○
20				竹内 義徳	○	○	○			○		
21		相 談 役		山本 睦美	○	○	○	○		○		
22				山本 瑛子			○	○		○		
23	鳥取県管工事業協同組合連合会	理 事	○	水谷 正弘	○	○	○					
24	松江管工事業協同組合	理 事	○	岡田 俊明	○	○	○					○
25				北野 伸昭	○	○	○					○
26				石橋 司朗	○	○	○					○
27	山口県管工事協同組合連合会	理 事	○	田原 和平	○	○	○					
28				仲田 泰弘	○	○	○					



## ■ 四国ブロック

NO.	団 体 名	全 管 連 に おける役職	代 表	氏 名	行 事			旅 行	ゴ ル フ	宿 泊			
					通 常 総 会	全 国 大 会	懇 親 会			ホ テ ル 大 阪	リ ー ガ ロ イ ヤ ル 大 阪	大 学 生 モ ン テ ー 大 阪	大 グ ラ ン プ ィ ア 大 阪
1	香川県管工事業協同組合連合会	副 会 長	○	中川 悟	○	○	○		○	○			
2				藤岡 雅志	○	○	○						○
3				岩井 孝博	○	○	○		○	○			
4				松浦 一郎	○	○	○		○	○			
5				奈良 稔	○	○	○						○
6				阿野 善一	○	○	○		○	○			
7				広瀬 英行	○	○	○						○
8				福田 融人	○	○	○		○	○			
9				安藤 慎男	○	○	○		○	○			
10				安西 明裕	○	○	○		○	○			
11				浮田 浩之	○	○	○						○
12				田中 壽則	○	○	○						○
13				織田 将男	○	○	○		○	○			
14				友澤 幹知	○	○	○						○
15				藤川 浩二	○	○	○						○
16				菰渕 勝弘	○	○	○						○
17				高尾 達也	○	○	○						○
18	愛媛県管工事業協同組合連合会	理 事	○	櫻井 健吾	○	○	○			○			
19		理 事		宮本正一郎	○	○	○						
20				河原 清	○	○	○						
21				村上 和志	○	○	○						
22				門屋 正寛	○	○	○						
23				越智 道人	○	○	○			○			
24				富田 雄二	○	○	○			○			
25	徳島市指定上下水道工事店協同組合	理 事	○	篠野 義秀	○	○	○		○	○			
26				中筋 章聡	○	○	○		○	○			
27				天満 祐司	○	○	○		○	○			
28				中島 康之	○	○	○		○	○			
29	高知市管工事設備業協同組合	理 事	○	濱田 誠一	○	○	○						○
30				森 隆文	○	○	○						○
31				岡崎 恒之	○	○	○						○

## ■ 九州ブロック

NO.	団 体 名	全 管 連 に おける役職	代 表	氏 名	行 事			旅 行	ゴ ル フ	宿 泊			
					通 常 総 会	全 国 大 会	懇 親 会			ホ テ ル 大 阪	リ ー ガ ロ イ ヤ ル 大 阪	大 学 生 モ ン テ ー 大 阪	大 グ ラ ン プ ィ ア 大 阪
1	福岡県管工事業協同組合連合会	副 会 長	○	藤 成徳	○	○	○		○				
2		理 事		松尾 浩充	○	○	○						
3				末久 修	○	○	○						
4				阿部 盛俊	○	○	○						
5				田中 繁	○	○	○						
6				松隈 大穂	○	○	○						



NO.	団 体 名	全 管 連 に おける役職	代 表	氏 名	行 事			旅 行	ゴ ル フ	宿 泊		
					通 常 総 会	全 国 大 会	懇 親 会			ホ テ ル 大 阪	リ ゴ ー ル 大 阪	大 全 大 阪
7				横山 将貴	○	○	○					
8		理 事		縄田 清高	○	○	○			○		
9				渡邊 利夫	○	○	○			○		
10				三小田浩二	○	○	○			○		
11				米満 秀彦	○	○	○	○		○		
12				中野 一彦	○	○	○					
13				坂口 一	○	○	○					
14				坂口 泰子			○					
15	佐賀県管工事協同組合連合会	理 事	○	原田 恵三	○	○	○	○		○		
16				原田 祐子				○		○		
17	長崎県管工事業協同組合連合会	経理部長 理事	○	岩永堅之進	○	○	○					
18				馬場 正明	○	○	○					
19				谷村 正夫	○	○	○					
20				久保右馬次	○	○	○					
21				山崎 義浩	○	○	○					
22				峯 繁紀	○	○	○					
23				荒卷 征	○	○	○					
24				釜地 裕介	○	○	○					
25				野中 豊	○	○	○					
26				稲次 豊	○	○	○	○		○		
27				稲次 葉子			○	○		○		
28				二ノ宮 健	○	○	○	○		○		
29				二ノ宮澄子			○	○		○		
30				吉村 宗憲	○	○	○	○		○		
31				吉村 妙子			○	○		○		
32				田中 鈴子			○	○		○		
33				末竹 伸二	○	○	○	○		○		
34				野田 勝信	○	○	○	○		○		
35				野田エイ子			○	○		○		
36				入山 正浩	○	○	○	○		○		
37				入山 明美			○	○		○		
38				馬場 謙一	○	○	○	○		○		
39				馬場 真弓			○	○		○		
40	熊本県管工事業組合連合会	理 事	○	工藤 光明	○	○	○			○		
41				工藤小夜子			○			○		
42				横山 英生	○	○	○			○		
43				横山 裕子			○			○		
44				西川 清明	○	○	○			○		
45				西川 和子			○			○		
46				河部 啓宣	○	○	○			○		
47				清原 健志	○	○	○			○		
48				松田 明浩	○	○	○			○		
49	大分県管工事協同組合連合会		○	織戸 和彦	○	○	○		○	○		

NO.	団 体 名	全管連に おける役職	代 表	氏 名	行 事			旅 行	ゴ ル フ	宿 泊		
					通 常 総 会	全 国 大 会	懇 親 会			ホ テ ル 大 阪	リ オ ン 大 阪	大 ホ テ ル 大 阪
50				佐藤 総一	○	○	○		○	○		
51				西 高治	○	○	○		○	○		
52				後藤不二夫	○	○	○	○		○		
53				釘宮 義和	○	○	○	○		○		
54				板井 哲	○	○	○	○		○		
55	宮崎県管工事協同組合連合会	理 事	○	永野 薨	○	○	○					
56				菊野 悦郎	○	○	○					
57				児玉 義男	○	○	○					
58				平原 芳勝	○	○	○		○	○		
59				稲元由紀夫	○	○	○					
60				長倉 康治	○	○	○					
61				前田 昭彦	○	○	○		○			
62				古澤 雄二	○	○	○		○			
63				田上 満則	○	○	○		○			
64				藤岡 誠二	○	○	○		○			
65				坂本 史郎	○	○	○		○			
66				小田 茂行	○	○	○					
67				中尾 隆	○	○	○					
68				齋藤章一郎	○	○	○		○	○		
69				児玉 信一	○	○	○			○		
70	鹿児島県管工事業協同組合連合会	理 事	○	青木英一郎	○	○	○					
71				川原 英明	○	○	○			○		
72				鎌田 満憲	○	○	○			○		
73				鎌田 明子			○			○		
74				古藺俊一郎	○	○	○			○		
75				古藺 伸子			○			○		
76				田上 利広	○	○	○			○		
77				本田 克行	○	○	○			○		
78	沖縄県管工事業協同組合連合会	理 事	○	仲田 一郎	○	○	○			○		

## ■ 大阪府水道工事業協同組合連合会

NO.	団 体 名 ・ 役 職 名	全管連に おける役職	代 表	氏 名	行 事			旅 行	ゴ ル フ	宿 泊		
					通 常 総 会	全 国 大 会	懇 親 会			ホ テ ル 大 阪	リ オ ン 大 阪	大 ホ テ ル 大 阪
1	大阪市管工設備協同組合 理事長	副 会 長	○	前田 隆司	○	○	○		○			
2		副 理 事 長	理 事	藤岡 昭雄	○	○	○		○	○		
3		副 理 事 長		木村 之彦	○	○	○					
4		常 務 理 事		高橋 昌浩	○	○	○					
5		常 務 理 事		若林 進	○	○	○					
6		常 務 理 事		岡嶋 寛	○	○	○					
7		常 務 理 事		菊澤 公正	○	○	○					
8		常 務 理 事		浅井 良則	○	○	○					
9		常 務 理 事 総 務 委 員 長		西尾 強志	○	○	○					



NO.	団 体 名	全管連に おける役職	代 表	氏 名	行 事			旅 行	ゴ ル フ	宿 泊		
					通 常 総 会	全 国 大 会	懇 親 会			ホ テ ル 大 阪	リ ゾ ン 大 阪	大 ホ テ ル 大 阪
10	事業委員長			近越 弘幸	○	○	○					
11	技術委員長			朝野 敏之	○	○	○					
12	総務副委員長			高津 芳眞	○	○	○					
13	総務委員			徳原 彰	○	○	○					
14	総務委員			奥村 正紀	○	○	○					
15	総務委員			濱田 利巳	○	○	○					
16	総務委員			川上 貞夫	○	○	○					
17	寝屋川市指定上下水道工事業協同組合 理事長			石田 保通			○					
18	枚方市管工事業協同組合 理事長			山本 正雄	○	○	○					
19	副理事長			草川 幸次			○					
20	堺市指定管工設備協同組合 理事長	理 事		松本 義男	○	○	○					
21	副理事長			村上 弘			○					
22	和泉市水道管工事業協同組合 理事長			小路山 章	○	○	○					
23	泉南市管工事業協同組合 理事長			西浦 賢二	○	○	○					
24	副理事長			竹綱 寛			○					
25	南大阪管工事協会			道下 彰	○	○	○					
26	羽曳野市管工事業協同組合 理事長			中谷 裕文			○					
27	副理事長	理 事		津村 憲志	○	○	○	○		○		
28				渡部 臣雄		○	○					
29	河内長野管工事業協同組合			内田久仁夫	○	○	○					
30	吹田市水道・土木工事業協同組合 相談役	監 事		竹中 豊	○	○	○					
31				橋本 輝夫			○					
32	高槻市上下水道工事業協同組合 理事長			荘田 賢一			○					
33	副理事長			救仁郷 智			○					

## ■ 全国管工事業協同組合連合会青年部協議会

NO.	団 体 名	役 職	氏 名	行 事			旅 行	ゴ ル フ	宿 泊			
				通 常 総 会	全 国 大 会	懇 親 会			ホ テ ル 大 阪	リ ゾ ン 大 阪	大 ホ テ ル 大 阪	グ ラ ン ド 大 阪
1	全国管工事業協同組合連合会 青年部協議会	会 長	秋山 雅仁	○	○	○						
2		副 会 長	田村 茂人	○	○	○						
3		総務部会長	小林 弘幸	○	○	○						

## ■ 全管連賛助会員

NO.	団 体 名	役 職	氏 名	行 事			旅 行	ゴ ル フ	宿 泊			
				通 常 総 会	全 国 大 会	懇 親 会			ホ テ ル 大 阪	リ ゾ ン 大 阪	大 ホ テ ル 大 阪	グ ラ ン ド 大 阪
1	塩化ビニル管・継手協会	専 務 理 事	醍醐 辰也		○	○						
2	株式会社 川西水道機器	専務取締役	川西 章弘		○	○						
3		東日本統括部長	多田 欣治		○	○						
4		部 長	衛藤 政行		○	○						
5		課長代理	古川 僚一		○	○						
6	株式会社 キッツ	部 長	井沼 達治		○	○						

NO.	団 体 名	役 職	氏 名	行 事			旅 行	ゴ ル フ	宿 泊		
				通 常 総 会	全 国 大 会	懇 親 会			ホ テ ル 大 阪	リ ー ガ イ ン 大 阪	大 全 モ ン テ ー シ 大 阪
7		次 長	中山 敦靖		○	○					
8	キャタピラー教習所株式会社	取締役社長	山崎 治郎		○	○					
9	日本キャタピラー西日本支社	営業部長	宗近 政彦		○	○					
10	キャタピラージャパン株式会社	担当課長	池山 幸道		○	○					
11	株式会社 クボタ	執行役員	内田 睦雄		○	○					
12		東日本営業部長	池田 安正		○	○					
13		西日本営業部長	西村 孝行		○	○					
14		課 長	古谷 健次		○	○					
15	株式会社 光明製作所	社 長	金村 時喜		○	○					
16		室 長	金村 哲志		○	○					
17		課 長	西端 彰典		○	○					
18	コスモ工機株式会社	副支店長	高田 伸二		○	○					
19		主 任	高石 雄一		○	○					
20	J F Eエンジニアリング株式会社	部 長	井上 徳浩			○					
21	水 i n g 株式会社	執行役員	岩瀬 徹		○	○					
22		統 括	宮井 就平		○	○					
23		部 長	田中 博		○	○					
24	積水化学工業株式会社	顧 問	飛原 秀登		○	○					
25		部 長	吉川 弘樹		○	○					
26		課 長	鈴木 剛史		○	○					
27	損害保険ジャパン日本興亜株式会社	課 長	原 和朗		○	○					
28		課長代理	藏本 莊三		○	○					
29	大成機工株式会社	取 締 役	田淵 雅士		○	○					
30		大阪営業部部長	青木 利之		○	○					
31	株式会社 竹村製作所	次 長	小松 紀一		○	○					
32	株式会社 タブチ	代表取締役社長	田淵 宏政		○	○					
33		部 長	中浴 純		○	○					
34	株式会社 日邦バルブ	本 部 長	中村希和子			○					
35		支 店 長	重野 啓司			○					
36		次 長	小倉 哲也			○					
37	日本水道鋼管協会	小 径 管 担 当 技 術 顧 問	中里 隆行		○	○					
38	配水用ポリエチレンパイプシステム協会	事務局長	白澤 洋		○	○		○			
39		企画委員長	藤井 嘉人		○	○					
40	橋本総業株式会社	常 務	田所 浩行		○	○					
41	株式会社 P U C	取 締 役	石井 正明		○	○					
42		参 与	佐田 秀俊		○	○					
43		室 長	細村 和弘		○	○					
44	プラスチック・マスマンホール協会	事務局長	大本 敦信		○	○		○	○		
45	前澤給装工業株式会社	代表取締役社長	山本 晴紀		○	○					
46		取 締 役 給 水 装 置 営 業 部 長	谷合 祐一		○	○					
47		関 西 ・ 中 四 国 ・ 九 州 支 店 長	岡崎 一郎		○	○					
48		大阪営業所長	青木 栄一		○	○					
49	メタウォーター株式会社	担当部長	木村 博		○	○					



NO.	団 体 名	役 職	氏 名	行 事			旅 行	ゴ ル フ	宿 泊		
				通常総会	全国大会	懇親会			ホテル大阪	リカロイェル	大アルモンテ
50		担当部長	高橋 正行		○	○					
51		課 長	石田 義治		○	○					
52	株式会社 L I X I L	部 長	玉置 雅一		○	○					
53		副支社長	綱島 文明		○	○					
54	渡辺パイプ株式会社	部 長	藤本 佳久		○	○					
55		所 長	小林 敦也		○	○					

## ■ 地元／協力企業

NO.	団 体 名	役 職	氏 名	行 事			旅 行	ゴ ル フ	宿 泊		
				通常総会	全国大会	懇親会			ホテル大阪	リカロイェル	大アルモンテ
1	安藤株式会社	代表取締役	安藤 康雄			○					
2	株式会社 荏原製作所 西大阪支店	セールス&サービス第一グループ長	宮沢 一夫			○					
3		セールス&サービス第一グループ課長	安藤 省			○					
4	株式会社 大阪継手バルブ製作所	専務取締役	鬼頭 純子			○					
5	大肯精密株式会社 関西営業所	取締役 兼 営業統括本部長	大川 増敏			○					
6		関西営業所長	大池 一成			○					
7	岡崎産業株式会社	代表取締役社長	岡崎 信一			○					
8		取締役会長	岡崎 照雄			○					
9	株式会社 オンダ製作所 大阪営業所	大阪営業所長	本山 秀行			○					
10	株式会社 カクダイ 大阪支店	支 店 長	堺 信介			○					
11		課 長	岡田 智宏			○					
12	株式会社 カクタス	課 長	渡邊 寛和			○					
13	株式会社 川本製作所 大阪支店	大阪営業一課長	迫田 一郎			○					
14	九喜ポンプ工業株式会社	代表取締役社長	九喜 延之			○					
15	株式会社 三栄水栓製作所	大阪支店長	青山 公一			○					
16	三和銅管株式会社	代表取締役社長	藤井 洋央			○					
17	株式会社 昭栄	代表取締役会長	恩智 秀直			○					
18	第一生命保険株式会社	副 部 長	福地 幸文			○					
19	株式会社 大和	代表取締役	向井 勉			○					
20	タカラ通商株式会社	執行役員 本社営業部統括部長	渡辺 晃			○					
21	株式会社 多久製作所 大阪支店	支 店 長	田中 耕二			○					
22	株式会社 タブチ	代表取締役社長	田淵 宏政		○	○					
23		部 長	中浴 純		○	○					
24	東亜高級継手バルブ製造株式会社	課 長	木村 一雄			○					
25	TOTO株式会社 関西支社	副支社長	安藤 壽			○					
26		販売推進 第一部長	山本 猛			○					
27	東洋バルブ株式会社 大阪営業所	営業所長	中脇 隆博			○					
28	株式会社 トヨタレンタリース新大阪	リ ー ダ ー	林 剛史			○					
29	株式会社 ナカガワ 大阪支店	取締役 兼 営業本部長	巽 利彦			○					
30	株式会社 日栄水栓工業所	代表取締役	山根 健司			○					
31	株式会社 ノーリツ 大阪支店	課 長	堀田 秀治			○					
32	ホーコス株式会社 大阪支店	係 長	森岡 健一			○					

NO.	団 体 名	役 職	氏 名	行 事			旅 行	ゴ ル フ	宿 泊		
				通常総会	全国大会	懇親会			ホテル大阪	リーガロイヤル大阪	ホテルモンテレー
33	前澤化成工業株式会社 関西支店	営業担当係長	下村 真範			○					
34	有限会社 まるい印刷	専務取締役	冢瀬比与馬			○					
35	株式会社 丸互	情報技術係長	河野 隆志			○					
36	三井住友信託銀行株式会社 大阪本店	年金営業部長	久島 裕			○					
37	三菱UFJ信託銀行株式会社 大阪年金営業部	主任営業推進役	真野 隆靖			○					
38	友工商事株式会社	代表取締役社長	松本 敬一			○					
39	株式会社 リケン 大阪営業所	主 査	酒井 浩史			○					
40	株式会社 りそな銀行 総合基金営業室(大阪)	担 当 部 長	森田 豊			○					

## ■ 報 道

NO.	団 体 名	役 職	氏 名	行 事			旅 行	ゴ ル フ	宿 泊		
				通常総会	全国大会	懇親会			ホテル大阪	リーガロイヤル大阪	ホテルモンテレー
1	株式会社 日本水道新聞社(大阪支社)	記 者	清水 栄治	○	○	○					
2	株式会社 水道産業新聞社	新聞制作部長	宮澤 基之	○	○	○					
3	株式会社 日本設備工業新聞社	代表取締役	高倉 克也	○	○	○					
4	株式会社 日刊建設工業新聞社(大阪支社)			○	○	○					
5	株式会社 日刊建設通信新聞社(関西支社)	編 集 部	斎木 一字	○	○						
6	株式会社 日本工業経済新聞社	部 長	海老沼 悟	○	○	○					
7	株式会社 建通新聞社(大阪支社)	記 者	黒岡 晃	○	○	○					
8	株式会社 商工経済新聞社	編 集 部 長	上田 知紀	○	○	○					
9	大沼水道技術研究所	所 長	大沼 博幹	○	○	○					



## 協賛広告掲載企業・団体一覧 (50音順)

(株)アカギ	65	(株)大和	61
安藤(株)	65	高井水栓(株)	67
(株)荏原製作所	58	タカラ通商(株)	63
塩化ビニル管・継手協会	62	(株)多久製作所 大阪支店	67
大阪管工機材商業協同組合	3	(株)タブチ	1
(一社)大阪空気調和衛生工業協会	65	チョーヤ梅酒(株)	67
大阪水道器具工業会	65	月島テクノメンテナンス(株)	67
(株)大阪継手バルブ製作所	65	東亜高級継手バルブ製造(株)	67
大阪府水道工事業協同組合連合会	15	TOTO(株)	61
大肯精密(株)	2	東洋バルヴ(株)	67
岡崎産業(株)	58	(株)トヨタレンタリース新大阪	67
小野グランドカントリークラブ	65	(株)ナカガワ 大阪支店	61
(株)オンダ製作所	65	奈良県管工事業協同組合	18
(株)カクダイ	59	西尾レントオール(株) 配管機器営業部	63
(株)カクタス	65	(株)日栄水栓工業所	64
(株)川西水道機器	59	(株)日邦バルブ	54
川本ポンプ	62	(株)ノーリツ 大阪支店	68
(株)キット 給装営業部	60	配水用ポリエチレンパイプシステム協会	68
キャタピラージャパン(株)	52	橋本総業(株)	55
京都府管工事業協同組合連合会	14	幡豆工業(株)	68
近畿ヒノデサービス販売(株)	66	兵庫県管工事業協同組合連合会	17
九喜ポンプ工業(株)	66	富士ゴム化成(株)	68
栗本商事(株)	66	ホーコス(株)	68
(株)K V K	66	前澤化成工業(株)	64
(株)光明製作所	62	前澤給装工業(株)	56
コスモ工機(株)	60	(有)まるい印刷	68
(株)三栄水栓製作所	61	(株)丸互	64
三和鋼管(株)	66	三井住友信託銀行(株)	68
J F E 継手(株)	66	三菱UFJ信託銀行(株)	68
滋賀県管工事業協同組合連合会	18	友工商事(株)	69
(株)昭栄	62	リーガロイヤルホテル(大阪)	69
新興弁栓(株)	66	(株)L I X I L	57
水 i n g (株)	66	(株)リケン	69
積水化学工業(株)	63	(株)りそな銀行	64
損害保険ジャパン日本興亜(株)	53	和歌山県管工事業協同組合連合会	16
第一生命保険(株)	67	渡辺パイプ(株)	70
(株)ダイヤモンド	63		

# 小さくてもCat®クオリティ。 作業に合わせて選べる 小型機ラインナップ



現場に合わせて最適なクラスや仕様をご用意しています。

## ●ミニ油圧ショベル

0.011~0.22m<sup>3</sup>クラスまで超小旋回機や各種アプリケーション対応機もラインナップ

## ●ミニホイールローダ

0.4~0.6m<sup>3</sup>クラスの標準機に加えて除雪、畜産など用途に合わせた仕様もご用意。

## ●小型ブルドーザ

7~10トンクラスまでの全機種に湿地車、乾地車の2タイプを設定。

※中・大型機も、フルレンジのラインナップを取りそろえています。



## キャタピラージャパン株式会社

小型製品販売促進グループ

東京都世田谷区用賀4丁目10番1号 TEL 03-5717-1156

建機プロ <http://kenkipro.com>

CATERPILLAR、Caterpillar、CAT、Cat及びACERTはCaterpillar Inc.の登録商標です。





事故が発生したとき、被害者への補償が企業の信用に大きく関わります。

# 企業の責任は、 はたせますか？

安定した企業経営のために、  
全管連の2つの制度をご利用下さい。

## 1. 法定外労働災害補償制度

(従業員の補償のために)[労働災害総合保険]

**補償内容** 貴社の従業員および職場に携わる下請負人が「業務上災害」および「通勤途上災害」により身体障害を被った場合に保険金をお支払いします。  
(政府労災保険で給付対象となる場合に限りです。)

**特長** 本制度の加入企業は、経営事項審査制度の資格審査において加点評価されます。

## 2. 管工事賠償補償制度

(第三者に対する賠償事故の補償のために)[賠償責任保険]

**補償内容** 工事中および工事完成・引渡し後の事故、施設所有、使用または管理に起因する事故により、第三者の身体・財物に対する賠償責任が発生した場合に、その賠償責任を補償します。

**特長** 全管連団体契約のスケールメリットを活かした低廉な掛金水準です。

※この広告は概要を説明したものです。  
詳しい内容は下記までお問い合わせ下さい。

本制度に関するお問い合わせ・詳しい資料のご請求先

[引受保険会社]



損害保険ジャパン日本興亜株式会社

営業開発部第三課

〒100-8965 東京都千代田区霞が関3-7-3 TEL03(3593)6436 FAX03(3593)6564

「損害保険ジャパン日本興亜株式会社」は、損保ジャパンと日本興亜損保が2014年9月1日に合併して誕生した会社です。

(SJNK15-00734) 2015年4月16日作成

技術と信頼のトレードマーク



### 不断水メータ交換システム メータバイパスユニット **M B U**

☒ M-245・282・291

- メータ引換時断水なし
- 簡便なメータ脱着機構
- 逆止弁付・強化枠付品揃えあり



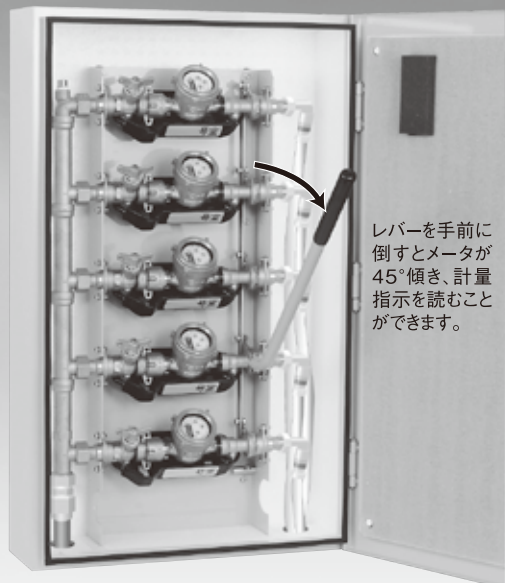
### パイプシャフト用 減圧弁付メータユニット **RMUP II**

☒ M-244

- ストレーナ付カートリッジ式減圧弁
- 耐久性・リサイクル性向上!



### アクトステージア MUA ☒ M-244 キャビネット型 集合メータユニット



レバーを手前に倒すとメータが45°傾き、計量指示を読むことができます。



株式会社 **日邦バルブ**

<http://www.nippov.co.jp/>

本社・松本工場 〒399-8750 松本市笹賀3046  
北海道工場 〒059-1362 苫小牧市柏原6-120  
ISO 9001・14001 認証取得

お問い合わせ先	東京支店	TEL.03-5338-2231
	札幌営業所	TEL.011-232-0471
	仙台営業所	TEL.022-213-3177
	北関東営業所	TEL.0283-22-7547
	神奈川営業所	TEL.042-741-7121
	松本営業所	TEL.0263-50-5221
	名古屋営業所	TEL.052-735-6511
	大阪営業所	TEL.06-6354-1057
	広島営業所	TEL.082-232-8117
	福岡営業所	TEL.092-472-5128

素敵な創造～人へ・未来へ



# 管工機材から設備機材へ



橋本総業株式会社

創業当初より、日本の近代水道・住宅設備の発展とともに歩み、日本の住空間を見つめて参りました。  
私たちは設備商品の流通とサービスを通じ、「かけがえのないパートナー」として快適な住まいづくりのお手伝いをいたします。



橋本総業株式会社 東京都中央区日本橋小伝馬町 9-9 tel.03-3665-9001 www.hat.co.jp

# QSO

Quality, Safety & Originality

大切な水を人々の  
暮らしへとつなぐ



## 前澤給装工業株式会社

<http://www.qso.co.jp/>

本社 〒152-8510 東京都目黒区鷹番二丁目14番4号 Tel.(03)3716-1511(代表)

北海道(011) 814-1515  
釧路(0154) 25-0311  
青森(017) 773-3158  
秋田(018) 866-3551  
仙台(022) 263-2331  
福島(024) 927-5651

茨城(029) 824-7581  
栃木(028) 633-8821  
群馬(027) 280-6351  
埼玉(048) 815-7112  
千葉(043) 233-9631  
東京(03) 3711-6331

長野(0263) 87-5264  
東京西(042) 578-2571  
横浜(045) 323-5671  
静岡(054) 238-2171  
新潟(025) 241-5466  
北陸(076) 240-6510

名古屋(052) 745-8211  
京都(075) 365-0066  
大阪(06) 4808-4411  
岡山(086) 243-8151  
広島(082) 291-4351  
四国(089) 974-8577

九州(092) 472-7341  
熊本(096) 386-2377  
鹿児島(099) 257-1770



JQA-1691  
(福島工場)



JQA-EM2080  
(本社・福島工場・東京営業)



LIXIL

アクアセラミックが、トイレに新世紀を告げる。

# 100年クリーン

水の子カラで、ずっと輝く

AQUA  
CERAMIC

クリーン① トイレの汚れが、ツルンッと落ちる。

クリーン② リング状の黒ずみ、くすみとサヨナラ。

クリーン③ 新品時のツルツルが、100年つづく。<sup>※</sup>

LIXIL主力住宅トイレのすべてに「アクアセラミック」を展開

※ 同一部位の摩擦回数2往復で年間365日お掃除した場合。お掃除ブラシで約7万回(100年相当)の往復を想定しています。

株式会社 LIXIL    お客さま相談センター ☎ 0120-179-400    受付時間：平日 9:00～18:00 土・日・祝日 9:00～17:00

エバラフレッシャーミニ



# 家庭用給水ポンプHPE型

## 省エネ静音ボディ実現!

プレミアム効率モータ搭載

2種類の設定圧力を選択可能

従来機種との互換性確保 (一部400W除く)

高い信頼性の安心設計

外部信号出力対応 (特別附属品/オプション)



※「○○○型」の表示は当社の機種記号です。



株式会社 荏原製作所

〒144-8510 東京都大田区羽田旭町 11-1  
☎ (03) 3743-6111

<http://www.ebara.co.jp/>

おかげさまで60年 NEXT STAGE へ 地域に密着し 社会に貢献する



# 配管資材設備機器 総合商社

## 岡崎産業株式会社

代表取締役社長 岡崎 信一

URL: <http://www.okazaki-co.jp>

本社 〒550-0015 大阪市西区南堀江4丁目23番34号

☎ (06) 6538-2281 (営業1課) ☎ (06) 6538-2282 (営業2課) ☎ (06) 6538-2283 (営業3課)  
☎ (06) 6538-2284 (特販課) ☎ (06) 6538-2286 (営業6課) ☎ (06) 6538-2287 (経理課)



# UNI-GRIP

オランダ

UPP社製  
United Pipeline Products

## 完全溶接により 耐腐食性アップ

完全溶接に加えて、超音波による完全洗浄を行っておりますので、溶接跡もなく腐食の心配がありません。



## 優れた グリップ力

歯のななめ角度(約5°)によりグリップリングは、亜鉛メッキ鋼管のようなコーティングされた表面も掴めます。

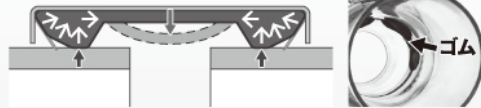
## 独自開発の 特殊形状ゴム



従来のカップリングは、管端隙間が大きいときに締込むと下図のようにゴムに圧力が掛かり、中央部分のゴムが配管内に突出してしまっていました。  
UNI-GRIPでは溝を設けることにより、圧力を逃がして配管内にゴムが突出するのを防ぎました。

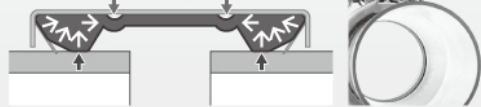
従来品

圧力が掛かり中央が下がる



UNI-GRIP

溝で圧力を吸収



株式会社 **カクダイ**  
http://kakudai.jp

本社 〒550-0012 大阪市西区立売堀 1-4-4  
TEL(06)6538-1121 FAX(06)6538-8429

東京支店: TEL(03)3552-0981 名古屋支店: TEL(052)504-1551  
大阪支店: TEL(06)6730-3391 広島支店: TEL(082)278-2821  
大福岡支店: TEL(092)611-4611

札幌・青森・仙台・郡山・新潟・水戸・宇都宮・北関東・埼玉・多摩・千葉・相模原・横浜・富山  
金沢・静岡・三重・京都・奈良・神戸・明石・岡山・松山・北九州・熊本・鹿児島・夕バオ

# SKX® 伸縮可とう離脱防止継手

- 分解不要、管上スライド可能なため施工がスピーディー
- キャップは低トルクで締付けできるため、狭い場所でも安心施工
- 既設管からの管種変更も容易



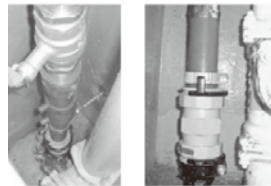
ひとつの継手で管種変更(既設管×新管)が可能

用途: 集合住宅改修工事

躯体貫通前にエルボで  
管種変更



躯体貫通後にソケットで  
管種変更



伸縮可とう性により、管路にかかる負荷を  
吸収し安全性を確保

用途: 給水管路(分岐部・曲管部・止水栓部など)



水圧試験・管止め(廃止管の栓)にも最適

SKXシリーズ 呼び径φ13~50  
塩ビ管・鋼管・給水用高密度PE・VD鋼管



ジョイントテクノロジーの未来を拓く  
**(株)川西水道機器**

www.sk-kawanishi.com

お問い合わせ先

本社: 〒761-2103 香川県綾歌郡綾川町陶7188-1

TEL: 087-877-2800

**KITZ**

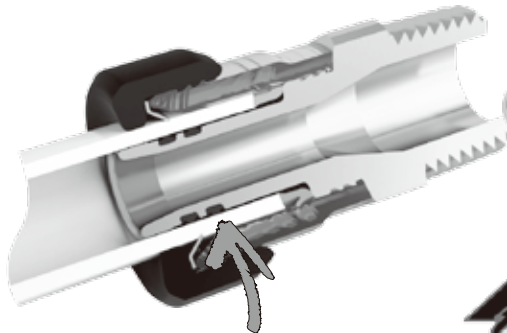
WATER SUPPLY

<http://www.kitz.co.jp/>

# とことん機能で勝負！ クリアロック S

架橋ポリエチレン管用 ワンタッチ継手

パイプの挿入は  
音と感触、赤い目印で  
確認！



塩素・お湯に  
強くて長寿命！

- ・フッ素ゴム製シールリング採用
- ・内周ダブルシール構造

株式会社 **キッツ**  
国内営業本部 給装営業部  
本社 千葉県千葉市美浜区中瀬1-10-1  
☎ 043-299-1760

施工業者様

施主様

ISO 9001  
認証取得

**COSMO**

人と水の未来をみつめて。

コスモ工機は水道管路をはじめとするライフラインを支える会社です。

2000種を超える継手類の製造・販売と、  
不断水工事を行っております。  
様々な管種・口径に対応可能です。  
お気軽にご相談ください。

**コスモ工機株式会社**<https://www.cosmo-koki.co.jp/>

本社 〒105-0003 東京都港区西新橋三丁目9番5号 (TEL)03-3435-8805 (FAX)03-3435-8825  
大阪支店 〒532-0004 大阪府大阪市淀川区西宮原2-7-38 新大阪西浦ビル305号室  
(TEL)06-6392-8111 (FAX)06-6392-8333



# TOTO



タンク式と同じ給水口径15Aで  
フラッシュバルブ式と  
同等の連続洗浄※が可能！  
※一度洗浄してから約20秒で次の洗浄が可能です。

## パブリックコンパクト便器 フラッシュタンク式

リモテル対応商品・掃除口付タイプもご用意

TOTO技術相談室 電話:0570-01-1010 FAX:0570-01-2111  
受付時間:〈平日〉9:00~18:00〈土曜日〉9:00~17:00 (日・祝・夏期休暇・年末年始を除く)  
専門家コーナー「COM-ET」 www.com-et.com  
TOTOホームページ www.toto.co.jp

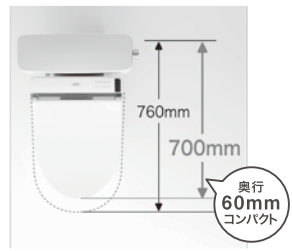
### ラクラク施工



タンクをセット  
するだけで  
設置完了。

フレキホース  
なので接続が  
カンタン。

### コンパクト設計



※現場の状況によって異なる場合があります。 ピュアレストQR(CS220系)との比較

ボタンを押すたびに発電する「エコリモコン」タイプも新登場



「ウォッシュレット®PS2」



便器洗浄  
ボタンが独立 公共トイレ操作系JIS  
(JIS S 0026)対応。



洗面  
K4745V-13

デザイン混合栓シリーズ

# cye (サイ)

キッチン  
K87410JV-13



新たな要素を加えず  
既にある要素のみを再考した  
シンプルでレトロなデザイン

**SAN-EI**  
www.san-ei-web.co.jp

株式会社 三栄水栓製作所  
本社/大阪市東成区玉津1丁目12番29号

全国大会の開催をお祝い申し上げます。

## 株式会社 大 和

代表取締役 向 井 勉

〒552-0013  
大阪市港区福崎3丁目1番185号  
TEL: 06-6574-5158  
FAX: 06-6574-5868

パイプ (塩ビ、鋼管)  
継手類、バルブ、ポンプ  
衛生器具、小口径マス

## 株式会社 ナカガワ 大阪支店

<http://www.kk-nakagawa.co.jp>

支店長 安 川 充 也

E-mail: yasukawa@kk-nakagawa.co.jp

〒578-0901  
大阪府東大阪市加納4-10-9  
TEL: 072-960-6345  
FAX: 072-964-7886

# ライフラインに貢献する塩ビ管・継手

RR Long Pipe

1. 取扱いが容易で確実に「施工」できます。
2. 材料コストだけでなく、トータルコストで「経済的」です。

3. 水道用RRロング管の「耐震適合性(耐震性)」が実証されました。離脱防止金具(耐震管路用)の協会規格を制定しました
4. 実用品を評価し、「耐用年数50年以上」を確認しています。



＊塩ビ管・継手の普及・啓発活動推進中＊

正会員

旭有機材株式会社／アロン化成株式会社／株式会社ヴァンテック／クボタシーアイ株式会社／信越ポリマー株式会社／積水化学工業株式会社／東栄管機株式会社／日本プラスチック工業株式会社／前澤化成工業株式会社 (50音順)

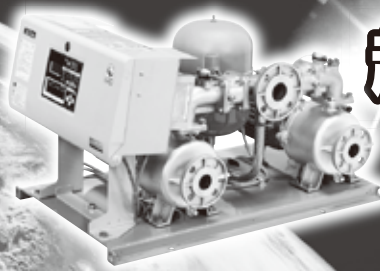
塩化ビニル管・継手協会 〒107-0051 東京都港区元赤坂1-5-26 東部ビル TEL.03-3470-2251 FAX.03-3470-4407 URL <http://www.ppfa.gr.jp>

## 次世代 給水ユニット



インバータ自動給水ユニット  
ポンパーKFE

e-star®は川本製品の中で省エネ・環境性に優れた製品のマーク。



### 超省エネ!

総合効率UP※

IE4相当PMモータ  
スーパープレミアム

新設計高効率ポンプ

※ポンプの省エネ化には総合効率の改善が有効です。川本ポンプはポンプ効率及びモータ効率双方での総合効率での改善をはかっています。



大切な「水」をあなたへ  
**川本ポンプ**  
<http://www.kawamoto.co.jp>

本社 〒460-8650 名古屋市中区大須4-11-39  
大阪支店 〒533-0005 大阪市東淀川区瑞光3-8-20  
大阪営業一課 〒533-0005 大阪市東淀川区瑞光3-8-20  
大阪営業二課 〒533-0005 大阪市東淀川区瑞光3-8-20  
大阪南営業所 〒599-8237 堺市中区深井水地町3048

☎(052) 251-7171 (代) FAX (052) 241-6151  
☎(06) 6328-0877 (代) FAX (06) 6327-6444  
☎(06) 6328-0877 (代) FAX (06) 6327-6444  
☎(06) 6328-7201 (代) FAX (06) 6328-8661  
☎(072) 276-6233 (代) FAX (072) 276-6234



# KOMEI

株式会社 光明製作所 

株式会社 アウス

### スーパートラップ付目皿

簡単に施工でき封水を確保  
トラップ部が取り外し可能、メンテナンスも簡単



### ワンタッチ掃兼金具

(スーパートラップ付き)

蓋は⊖ドライバー1本で  
ワンタッチ取り外し、  
装着は軽く押すだけ

D-3CO-STD-PU  
50・65・75・100mm



総発売元



イクイップメントのサポート商社

株式会社 昭栄

本社 〒541-0059 大阪市中央区博労町2-3-1 ☎(06)6262-1241 FAX(06)6262-5947  
本店営業部 〒577-0815 東大阪市金物町6-10 ☎(06)6725-9311 FAX(06)6725-9333  
大阪 ☎(06)6531-9601 山梨 ☎(055)279-5711 姫路 ☎(079)284-4101  
東京 ☎(042)487-6811 千葉 ☎(043)258-3811 松江 ☎(0852)26-1124  
大 阪 ☎(086)246-2611 北関東 ☎(048)458-1234 北九州 ☎(093)951-7021  
中 国 ☎(087)864-7351 神奈川 ☎(046)278-2322 大 分 ☎(097)555-9840  
四 国 ☎(092)928-5001 金 沢 ☎(076)291-9011 鹿児島 ☎(0995)62-3301



# SEKISUI

## 積水化学工業株式会社

代表取締役社長 高下 貞二

〒105-8450 東京都港区虎ノ門2-3-17(虎ノ門2丁目タワー) TEL.03-5521-0756

<http://www.eslontimes.com>

水道用耐震型高性能ポリエチレン管  
JWWA K144/JWWA K145 規格品・準拠品

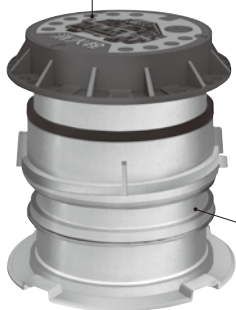
### エスロハイパーJW

路面にピッタリ調整  
施工時間短縮

ダクタイトイル 鋳鉄製

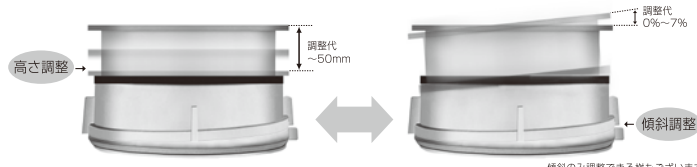
## 高さ・傾斜調整柵

日本水道協会規格型鉄蓋



鋳鉄柵又は  
日本水道協会規格型  
レジンコンクリート製  
ボックス互換

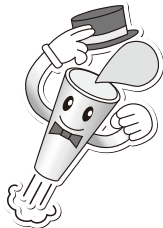
高さと傾斜調整ができる、ネジ式構造の上部壁です。  
従来のモルタル・調整リング施工に比べ、施工時間を短縮し、施工精度を向上させます。



株式会社 **ダイメン** <http://www.dmn.co.jp>

本社 〒747-0044 山口県防府市佐波1-6-10  
TEL (0835)22-0248 FAX (0835)21-9839  
鶴浜センター TEL 0835-22-0257  
神戸オフィス TEL 078-922-3660  
東京オフィス TEL 042-323-6271

見つめています。人々の快適な生活に密着した、暮らしの未来形。



### 配管材料、住宅機器 近畿圏 No.1 の規模と豊富な品揃え！ 安心のネットワーク！



## タカラ通商株式会社

本社 〒540-0019 大阪市中央区和泉町2丁目2番19号  
TEL 06-6946-1133(代)

営業部 大阪営業所 徳島システムセンター 特販営業所 高槻営業所  
枚方営業所 東大阪営業所 南大阪営業所 堺営業所 京都営業所  
京都上鳥羽営業所 滋賀営業所 大津出張所 阪神営業所 神戸営業所  
姫路営業所 奈良営業所 大和高田営業所 高松営業所 坂出営業所  
津田出張所 物流センター 京都物流センター 営業企画部 本社管理部

<http://www.takara-net.co.jp/>

水道配水用ポリエチレンパイプ・ダクタイトイル鉄管・ステンレス管・塩ビ管  
鋼管・銅管等あらゆる管材の配管工具機器を取り揃えております！



# NISHIO

## 配管機器レンタル



総合レンタル業のバイオニア

西尾レントール株式会社

配管機器営業部本部

TEL 06-6785-0248

配管機器東京営業所 ☎ 047-306-2477  
配管機器名古屋営業所 ☎ 0568-86-9240  
配管機器大阪営業所 ☎ 06-6785-0243

配管機器広島営業所 ☎ 082-509-5240  
配管機器新潟営業所 ☎ 025-286-2402  
配管機器仙台営業所 ☎ 022-288-2401

**NTE** マークが保証する

# 高品質水道用資材

- 製造品目
- ・止水栓類
  - ・水道用サドル付分水栓
  - ・ポリエチレン管用冷間継手
  - ・青銅製栓類継手一式

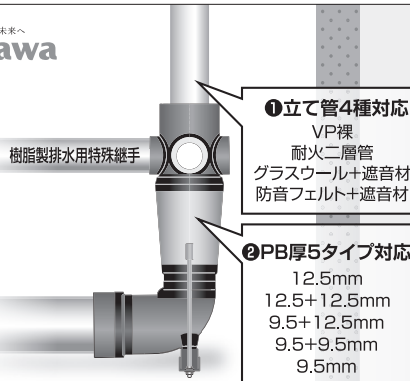
日本水道協会検査工場

## **NTE** 株式会社 日栄水栓工業所

〒581-0053 八尾市竹湊東4丁目10番地  
TEL 06(6790)0095 (代表) FAX 06(6707)0078

人、水、環境の未来へ  
**Maezawa**

**遮音**  
性能で選ぶ  
V-CPV-LJ Series  
立て管×PB厚の  
多彩な  
20  
バリエーション!



- ①超軽量
- ②コンパクト&パワフル性能
- ③国交省認定・消防評定取得
- ④立て管・横枝管にVP管も使用可能
- ⑤トータルコスト低減
- ⑥耐衝撃性向上
- ⑦耐食性・耐薬品性向上
- ⑧施工性向上
- ⑨防漏性向上
- ⑩更新性向上

V-CPV-LJ Series

充実の排水機能 POINT 10

新しい樹脂継手  
**ビニコア**  
登場!!

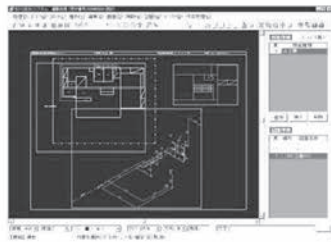
**排水**  
性能で選ぶ

**前澤化成工業株式会社** | 本社 〒103-0023 東京都中央区日本橋本町2-7-1 NOF日本橋本町ビル ☎03-5962-0711(代) FAX.03-5695-0161 <http://www.maezawa-k.co.jp/>

管工事業協同組合様向け

## 給排水申請図書作成サービス

(株)丸互は全国13都市の管工事組合様とご契約いただき、年間約20,000件の申請図書を作成しております。



各都市のCADシステム



丸互の集中処理センター

アウトソーシングによりリスクの少ない  
CAD事業運営が可能となります。

<http://www.marugo.com>

株式会社 丸互

新潟県上越市春日新田4-1-1

TEL:025-543-1105 担当:河野・坂田

想いをつなぐ、未来を形に。 *Next Action* RESONA GROUP

### ■ 信託・不動産を強みとする

### ハイブリッドな金融機関

当社は、銀行業務・信託業務・不動産業務を3本の柱とする、他に例を見ないハイブリッドな金融機関です。

- 地域密着のりそな ・首都圏・関西圏に強固な基盤。地域特性に応じた業務運営
- 広範な営業基盤 ・約1,300万人の個人のお客さまと約9万社の法人のお客さま(貸出先)  
・全国約590ヶ店にわたる店舗ネットワーク



想いをつなぐ、  
未来を形に。

*Next Action*

RESONA GROUP



りそなグループ  
コミュニケーションキャラクター  
"りそにゃ"

**りそな銀行**



みなさまのライフラインをサポートする。



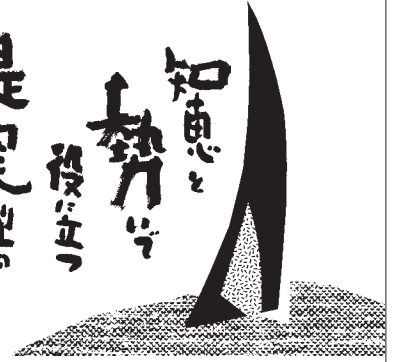
大阪営業所 〒550-0015 大阪市西区南堀江4-31-1  
TEL:06-6536-1051 FAX:06-6536-5510

本社 〒104-8251 東京都中央区新富1-19-2  
TEL:03-3552-7331 FAX:03-3552-1877  
事業所 販売代理店 全国主要都市



専門商社  
提出型の  
後立  
知恵と  
勢

バルブ・自動弁  
管機材・空調  
住設機器  
熱管理機器  
〔総合卸〕



安藤株式会社 <http://www.ando-kk.co.jp>

本社 〒550-0013 大阪市西区新町4丁目9番20号 TEL06(6538)大代表3441番 FAX06(6538)3450番  
岡山 〒701-0165 岡山市北区大内田761番地2 岡山県総合流通センター TEL086(292) 代表5050番 FAX086(292)5054番

一般社団法人

大阪空気調和衛生工業協会

会長 古新亮英

〒541-0052 大阪市中央区安土町1丁目7番20号  
新トヤマビル3階

TEL 06-6271-0175  
FAX 06-6271-0177



大阪水道器具工業会

事務局 〒577-0066 東大阪市高井田本通1丁目6番23号

フート弁・フランジ・ホースニップルの  
専門メーカーです。



フート弁/鋳鉄・ステンレス・青銅・ナイロンライニング  
フランジ/JIS10K・5K・上水・異径上水・止水用上水  
ホースニップル/捻じ込み型・フランジ型 めっき品



OSAKA PIPE FITTING AND  
VALVE MFG CO., LTD.

株式会社 大阪継手バルブ製作所

大阪市西成区津守3丁目1番43号 TEL06-6659-0015 FAX06-6659-0018

ホームページ: <http://www.otvs.co.jp/>

～ワンショットから始まる物語～  
プレーヤーの挑戦意欲をかきたてる NEW コース

2014年『第24回日本シニアオープンゴルフ選手権』  
開催コース

小野グランドカントリークラブ  
(第56回通常総会記念ゴルフ大会 会場)

〒675-1304 兵庫県小野市中谷町1413番地  
TEL 0794-67-1500 FAX 0794-67-1505

ONDA CAPORI 給水・給湯配管システム

カポリパイプW・ダブルロックジョイント

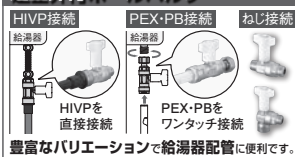


カポリパイプ W ダブルロックジョイント

豊富なバリエーションと、しっかりと固定する  
「ダブルロック構造」で安心・確実。

株式会社 オンダ製作所

逆止弁付ボールバルブ



カポリエコ

カポリエコパイプ カポリエコジョイント



エコキュート配管に最適。  
優れた耐熱性、耐食性で長期使用も安心です。

営業所 札幌・盛岡・仙台・宇都宮・さいたま・千葉・東京・立川・横浜  
新潟・富山・静岡・中部・大阪・岡山・広島・高松・福岡・鹿児島

ANDES 水匠 が水道申請業務を大幅に効率化します!

ANDES水匠for申請は  
水道工事に関わる様々な  
図面作成業務を効率化する  
為に作られたCADシステムです。  
水道申請に関わる書類・図面を  
自動機能を使うことで、水道申  
請の簡単に書類を仕上げるこ  
ができます。



(お問い合わせ)

情報機器とネットワークをサポートする



株式会社 カクタス

Cactus since1967

大阪市西区西本町1-8-11

TEL:06-6531-2411

土木資材・水道資材販売 / 土木工事請負

## 近畿ヒノデサービス販売株式会社

本社 〒593-8307  
大阪府堺市西区平岡町 87-1  
TEL:072-260-0708  
FAX:072-260-0703

神戸営業所 〒654-0047  
神戸市須磨区磯馴町 6-1-11  
TEL:078-735-2887  
FAX:078-735-2888



祝 全管連 平成28年度 全国大会  
大阪府大会 開催

各種ポンプの販売からメンテナンスまでトータルサポート  
**水と空気と共に...**  
**私たちは**  
**ポンプのプロフェッショナルです。**

地域密着。万全のサービス体制。

## S&K 九喜ポンプ工業株式会社

本社営業部 〒550-0012 大阪市西区立売堀3丁目6番12号 TEL.06(6531)9891 FAX.06(6531)9897  
京都営業所・神戸営業所・大阪東営業所・四日市営業所・岡山出張所  
[www.kukipump.co.jp](http://www.kukipump.co.jp)

## 新時代のニーズに応える クリモトの製品群



●新型量水器ボックス

●サドル付分水栓  
(配水用ポリエチレン管用)

●クリポリジョイント  
ワンタッチ式  
(メータ用)

●クリポリジョイント(エルボ)

## 給水装置材料の総合メーカー 栗本商事株式会社 水道機材営業部

本社 〒590-0906 堺市堺区三宝町9丁403番地4  
☎072(232)9541(代表) FAX072(232)9539

## ラクダスサーモ ワンタッチ式 KF3070

楽ダス



指で押すだけのカンタン操作

## KVK 株式会社KVK

水まわり空間創造企業  
本社・本社工場 / 岐阜県岐阜市黒野308番地  
<http://www.kvk.co.jp/>

営業本部 / TEL(0574)55-1170  
東北支社 / TEL(022)288-4611  
関東支社 / TEL(03)3981-4711  
関西支社 / TEL(06)6536-2511  
西日本支社 / TEL(092)411-3054

管 管 材 化 成 品  
居機器及び配管材料一式の専門商社

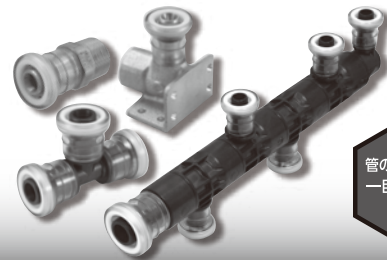
## 三和鋼管株式会社

- 本社・大阪営業所 大阪市西区新町 3-8-3 TEL.06-6538-7371 Fax.06-6538-2392
- 高松営業所 高松市輪市町 2026 番地 6 TEL.087-882-2131 Fax.087-881-1691
- 松山営業所 松山市中央 1-2-26 TEL.089-922-5111 Fax.089-922-1451
- 岡山市営業所 岡山市北区大内田 763-1 TEL.086-292-5501 Fax.086-292-5031
- 奈良営業所 天理市二磨堂上ノ庄町 269 番地 TEL.0743-64-0871 Fax.0743-64-2691

<http://www.sanwa-kokan.co.jp/>



## 樹脂管(ポリブテン管・架橋ポリエチレン管)用継手 Jワングイック2



スピーディーな  
施工性

管の挿入状態が  
一目でわかる  
構造

内面シールにより  
管の外周キズによる  
漏れを防止

## JFE継手株式会社

JFE PF OFFICIAL HOMEPAGE [www.jfe-pf.co.jp](http://www.jfe-pf.co.jp)

本社・工場 大阪府岸和田市田治米町153番地の1  
〒596-8585 TEL 072(445)0285(代) FAX 072(445)0291

●本社営業部 ●東京営業部 ●中部営業部  
●東北営業所 ●九州営業所

## 地域社会の水を見つめて...

製品のひとつひとつに、当社のこだわりが生きています。  
貴重な水資源を有効に活用するために貢献しております。



JWWA規格 J・L付分水栓 伸縮可とう継手 逆止弁付水栓 非伸縮止水栓 準式逆止弁

- JWWA規格サドル付分水栓
- JWWA規格止水栓
- JWWA規格PP継手
- 伸縮止水栓
- 伸縮継手
- 伸縮可とう継手
- 埋設フレキシブルチューブ
- 準式逆止弁・青銅仕切弁
- その他管工機材一式

※大阪府河内町工場 ※日本水産省認定工場

## (SB) 新興管柱株式会社

本社 大阪府山崎町3丁目13番4号 〒560-0013 TEL.06(8532)4081(代) FAX.06(8532)4073

## 水と環境を

いつまでも支え続ける会社でありたい  
これからも水を「創る」「磨く」「営む」ことを通じて豊かな社会づくりに貢献します。

## 「新・水時代」をリードする 水ing 株式会社

本社 〒108-8470 東京都港区港南1-7-18 TEL: 03-6830-9000  
大阪支店 〒532-0011 大阪府大阪市淀川区西中島7-1-5 TEL: 06-4862-7400



一生涯のパートナー **第一生命**

第一生命は、1902年の創業以来、「お客さま第一主義『一生涯のパートナー』」を経営理念に掲げています。「一生涯のパートナー」として、お客さまお一人おひとりの“いま”と“未来”を見つめ、次の世代につながる確かな安心をお届けしています。

**第一生命保険株式会社**

〒100-8411  
東京都千代田区有楽町1丁目13番1号

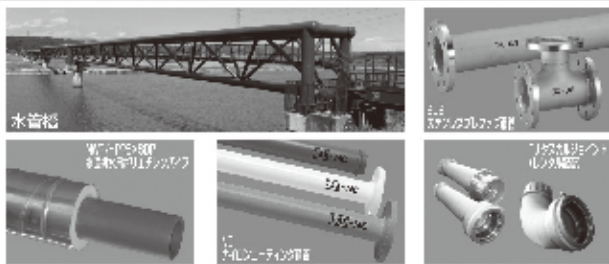
配管材料住宅機器の総合問屋  
エスロンパイプ・TOTO 製品・各種バルブ・鋼管・空調機



**高井水栓株式会社**

〒545-0052 大阪市阿倍野区阿倍野筋5丁目7番4号  
電話 (06) 6623-6121  
FAX (06) 6623-6126

**株式会社 多岐製作所**



大阪支店 〒541-0053  
大阪府大阪市中央区本町2丁目5番7号  
TEL:06(6260)7870 FAX:06(6260)7539

<http://www.tak-ss.co.jp>



世界初※  
INTERNATIONAL SPIRITS  
CHALLENGE 2016  
ISC金賞受賞

The  
**CHOYA**  
AGED 3 YEARS  
— 3年熟成古酒 —



飲酒は20歳になってから。※梅酒で世界初

酒のあるブランドを思わせる濃厚な香りと  
まろやかでありながら複雑な余韻  
希望小売価格 ¥2500円（消費税別）

With water,  
With you.  
豊かな水を、  
次の世代にも。

水のライフサイクルに関するすべてのサービスを提案します。

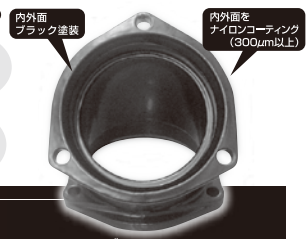
**TTMS 月島テクノメンテサービス株式会社** <http://www.t-tms.co.jp/>

本社：〒135-0031 東京都江東区佐賀一丁目3番7号 TEL:03-5245-7150 FAX:03-5245-7155  
大阪支社：〒541-0048 大阪市中央区瓦町三丁目6番5号 TEL:06-6231-4800 FAX:06-6231-4950

**流動浸漬法による厚膜ナイロンコーティング継手!!**

■ 排水槽通気配管用防食継手 (厨房排水配管用継手)

**RD**  
標準品  
111品種  
受注生産品  
約87品種  
(受注期  
30~40日)



耐熱性・耐薬品性に優れた  
ハイパフォーマンス継手です。

**特長**

- 最高使用温度 90℃
- 厚膜(300μm以上)の「ピンホールレス」ナイロンコーティングにより、高温水によるプリスター(コーティングの剥離)の発生を抑制。
- 40A~250Aの幅広いサイズ、厨房排水・通気継手の全品種に対応。

**東亜高級継手バルブ製造株式会社**

本社 〒573-0132 大阪府枚方市野村元町1番37号 TEL(072)858-8031  
東京営業所 〒112-0011 東京都文京区千石4-16-2 小林ビル TEL(03)3944-5715

ホームページ：<http://www.toakoukyu.co.jp>  
E-mail：[toa@toakoukyu.co.jp](mailto:toa@toakoukyu.co.jp)

**東洋 緊急遮断システム**

〈キャパシタ型〉

**長寿命でメンテナンス軽減**

鉛バッテリーに代えて「キャパシタ」を  
新たに採用!

停電時も確実に遮断作動!

環境にやさしい鉛レス電源サポート装置!



**東洋バルブ株式会社** 大阪営業所

〒550-0013 大阪府大阪市西区新町1-34-15 グレンチェックビル4F  
TEL:06-6532-0512 FAX:06-6532-0517  
URL:<http://www.toyovalve.co.jp>

企業事情に応じた、  
様々なご提案をご用意

● 車両コストの削減

・リース料削減・ガソリン代削減・高速道路代削減・リースと購入の比較  
・レンタカー代削減・駐車場代削減・任意保険料削減・車種別コスト比較etc...

● 車両コスト管理の自動化、効率化

車両毎/拠点毎に、専用ソフトで自動コスト管理(自動車リース付帯 無料ソフト)  
※例：ガソリン代/高速道路代ご利用実績の、ソフトへの自動反映

● 事故の削減

(安全運転講習会の開催/安全運転診断etc...)

『自動車リース&レンタカー』なら!



**トヨタレンタリース新大阪**

〒541-0043  
大阪市中央区高麗橋4丁目7-3  
TEL 06-6221-0077 FAX 06-6221-0070

リース取扱車種：トヨタ/レクサス/日産/ホンダ/スバル/三菱/マツダ/スズキ/  
ダイハツ/日野/いすゞ/UDトラック/フォークリフト/輸入車(一部取扱)/etc...

**NORITZ** 業務用 ガスふろ給湯機

# GQT-C2401SAWZ



業界初!“業務用”  
『ふろ給湯器』発売!  
発売予定：9月1日

**株式会社ノーリツ**

大阪支店  
〒554-0023  
大阪市此花区春日日出南3-2-10  
TEL:06-6461-1026

# HPPE 水道配水用ポリエチレン管

[JWWA K144/145(管/管継手)その他]

**耐震性**  
数々の地震で  
被害無し

**優れた特性で  
新水道ビジョン  
に貢献**

**施工性**  
生曲げ配管や  
隠付配管が容易

**長期寿命**  
優れたライフサイクル  
コストを実現

**Politec** 配水用ポリエチレンパイプシステム協会  
〒101-0036 東京都千代田区神田北横街7番地 KSビル2F  
TEL 03-5298-8855 FAX 03-5298-8856  
ホームページ <http://www.politec.gr.jp/> メールアドレス [info@politec.gr.jp](mailto:info@politec.gr.jp)

水を生かして豊かな環境!!

バルブ・異形管・鉄フタ  
Water Front



**HAS**

幡豆工業株式会社

〒444-0324 本社 愛知県西尾市寺津町五十間南1-2 ☎(0563) 59-6660(代)  
営業所 札幌 (011)864-6908 東北 (022)382-1860 東京 (03)3551-6288  
名古屋 (052)856-6667 大阪 (06)6312-8217 広島 (082)506-2233  
九州 (092)451-6590

排水用フレキシブルジョイント

# SF-JOINT

エスエフ-ジョイント

富士ゴム化成株式会社

■ 洗濯機防水パン接続用 フレキシブルジョイント



# ステンレス プレハブ配管

プレハブ配管で  
工期短縮

- ◆高品質・高精度
- ◆パージング、フレア加工を採用
- ◆接続方法選択可能(グルーピング等)
- ◆日本消防設備安全センター認定取得  
(TP-10S管、Su管共最高使用圧力2.0Mpa)



建築設備機器の総合メーカー  
**ホークス株式会社**

本社・工場 広島県福山市草戸町2-24-20 〒720-8650 東京支店 東京都港区芝1-13-16 〒105-0014  
TEL(084)922-2855 FAX(084)922-3945 TEL(03)6858-4430 FAX(03)6858-4431  
郡山工場 物流センター 福島県郡山市宇石塚59-6 〒963-8825 大阪支店 大阪市中央区平野町2-6-11 〒541-0046  
TEL(024)941-3601 FAX(024)941-3602 TEL(06)7711-0620 FAX(06)7711-0621  
<http://www.horkos.co.jp/> 他全26拠点

印刷のことなら  
当社におまかせください。

速い、きれい、  
高品質を  
お約束します。

一般伝票  
連続筒  
ポスタ刺  
ハガキ  
カレンダー  
包装紙  
その他印刷物全般

有限会社 まるい印刷

〒558-0041 大阪市住吉区南住吉3-10-34  
TEL(06)6691-5936 FAX(06)6691-0097  
E-mail: [maruiprint@gray.plala.or.jp](mailto:maruiprint@gray.plala.or.jp)

# 私たち三井住友信託銀行の 財務コンサルタントへ お気軽にご相談ください。

相続・遺言、資産運用、不動産など、  
高い専門性と豊かな経験をベースに、  
お客さまの立場にたって、  
親身にご相談を承ります。



その人を信じて、その人に託す。Meet The Trust Bank  
**三井住友信託銀行**

お問い合わせ先  
**TEL.0120-181-536**  
(受付時間:平日 9:00~17:00)

教育資金贈与信託

**まご  
よろこぶ**

話題の教育資金贈与信託を  
利用するなら、うれしさいっぱいの  
「まごよろこぶ」で。

「まごよろこぶ」口座のお問合せ・資料請求はお気軽に!

通話料無料 **0120-05-4652** まごよろこぶ ご利用時間  
平日・土・日 9時~17時  
(祝日等を除く)

ホームページで来店予約大好評受付中! ▶▶▶▶▶

三菱UFJ信託銀行 Best Trust Bank for You

Quality for You

MUFG



# YUKO

人と環境の調和を原点として、水と住まいをテーマにより快適な生活空間を目指します。

住宅設備機器・管材卸の総合商社

## 友工商事株式会社

本社：〒541-0046 大阪市中央区平野町3丁目6番1号  
TEL 06-4977-6780 FAX 06-4977-6737  
営業所：静岡・富山・名古屋・大阪・茨木・神戸  
岡山・倉敷・広島・福岡・久留米・鳥栖・佐賀



## くつろぎの、ひとつ上

1935年の開業以来、  
いつも追いつけているのは“感動と満足”。  
お客様に快適なホテルライフを  
お届けできますよう  
これからも『本物』を提供してまいります。

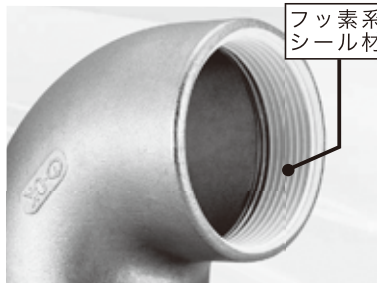
### リーガロイヤルホテル

大阪市北区中之島5-3-68 TEL:06-6448-1121 (代表)  
www.rihga.co.jp/osaka



RIHGA ROYAL HOTEL

## 業界初 シール材付ステンレス製ねじ込み継手 リケンZD SUS継手



フッ素系  
シール材



### ZD SUS継手の特徴

- ねじ込み時の“かじり”発生を減少
- ねじ込みトルクの軽減
- 現場での工数削減およびコストダウン
- シール端材の混入防止
- ねじ込み後の角度調整(45度以内)可能
- 通水テストが配管後すぐに実施可能
- さまざまな配管に適用  
(食品衛生法適合、蒸気配管(150℃以内))

RIKEN 株式会社リケン  
配管コールセンター

配管のお問い合わせ先は下記へおねがいします。

0120-212-016 (0766)25-0421

携帯・自動車電話、PHSからは……

# かけがえのないものを つなぐ仕事。

わたしたちは、  
暮らしをつなぐ資材を運び、  
食をつなぐ資材を創り、  
社会の生活インフラづくりを  
支えています。  
かけがえのない、  
あたりまえの日々。  
セディアシステムは、  
今日も人々の暮らしを  
明日へとつなげています。



水・住まい・農業の明日へ。そこにセディアシステム  
**渡辺パイプ株式会社**

業務内容:管工機材、住宅設備機器、電設資材、土木資材、農業資材の販売、並びに企画、設計。

本社 〒104-0045 東京都中央区築地5-6-10 浜離宮パークサイドプレイス6階 TEL:03-3549-3111 <http://www.sedia-system.co.jp>





## 大阪府水道工事業協同組合連合会

〒530-0047 大阪市北区西天満3-6-32  
TEL 06-6363-4631 FAX 06-6363-4638