

2016

土日開講あります!

先着順で受付

1級技能士

鉄筋施工

型枠施工

とび

配管

資格取得講座

 通学制
通信制

 あなたの素晴らしい技能を
国が証明してくれます。

 修了すると技能検定のうち**学科試験が免除**されます。

科目	募集定員	開講日・期間	受講料
通学制	鉄筋施工	30人 開講／平成28年5月18日 8月31日まで毎週水曜日(全15回)	36,000円(46,200円)
	型枠施工 <small>日曜開講</small>	30人 開講／平成28年5月15日 9月4日まで 毎週日曜日 (全15回)	
	とび <small>日曜開講</small>	30人 開講／平成28年10月16日 平成29年2月12日まで 毎週日曜日 (全15回)	40,100円(50,400円)
	配管 <small>土曜開講</small>	30人 開講／平成28年4月16日 9月3日まで 毎週土曜日 (全18回)	

科目	募集定員	開講日・期間	受講料
通信制	鉄筋施工	30人 開講／平成28年5月1日 平成29年2月まで毎月1回通信添削(全9回) スクーリング 平成29年2月17日～19日(3日間)	39,000円(49,300円)
	型枠施工	30人 開講／平成28年5月1日 平成29年2月まで毎月1回通信添削(全9回) スクーリング 平成29年2月3日～5日(3日間)	
	とび	30人 開講／平成28年5月1日 平成28年2月まで毎月1回通信添削(全9回) スクーリング ①平成29年2月 3日～5日(3日間) ②平成29年2月24日～26日(3日間)	44,200円(54,500円)
	配管	30人 開講／平成28年4月1日 平成29年2月まで毎月1回通信添削(全10回) スクーリング 平成29年2月17日～19日(3日間)	

☆受講料()内は、雇用保険に加入されていない場合の受講料です。

☆受講料には消費税が含まれています。消費税増税が実施された場合はそれに伴い受講料が改定されます。

☆先着順で受付し、定員になり次第受付終了します。

☆受講申込状況など最新の情報は当センターのホームページをご覧ください。

- 1 7年以上の実務経験があれば**1級技能士 技能検定にチャレンジ**できます!
- 2 通信制を活用すると、3日間のスクーリングの来所のみ。あとは**自宅OK!**
- 3 1級技能士は**基幹技能者**となるための前提資格となります!
- 4 実技検定受検の対策として**実技検定受検前講習(鉄筋・とび・配管)**を開講するので安心!
- 5 助成金を活用すれば**更にお得!**

1級技能士
(国家検定資格)
とは?

技能検定は、働く人たちの持っている技能を一定の基準によって評価する国家検定制度です。1級技能士合格者には、「厚生労働大臣名」の合格証書が交付され、1級技能士の称号が与えられます。なお、1級技能士資格を得るためには、学科試験と実技試験に合格する必要があります。

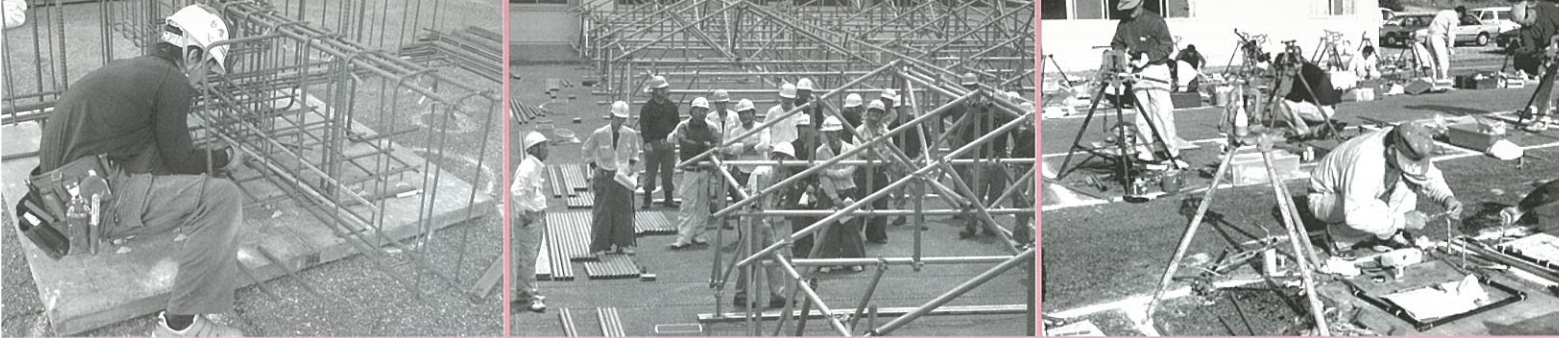
当センターでは実技試験合格のための直前講習も行っています。

三田建設技能研修センター

職業訓練法人 近畿建設技能研修協会

三田 建設

検索

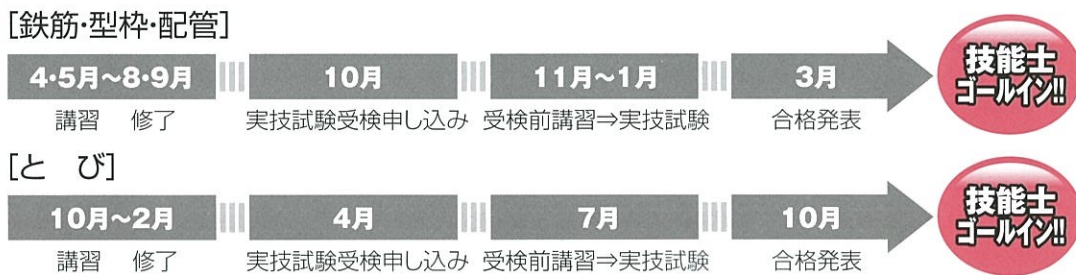


※実技試験受験前講習風景です。技能士コースは座学のみです。

鉄筋施工 型枠施工 とび 配管

技能士コース受講資格 実務経験が7年以上あれば1級技能士の受講資格があります。また学歴により4年から6年の実務経験で受講可能です。

通学制コースについて ●技能士になれるまでのスケジュール



通信制コースについて ●おすすめのポイント

- ①通所日数はスクーリングの3日間のみ! お忙しい方、通所が困難な方などに最適!
- ②スクーリング最終日の修了時試験に合格すると全国で通用する技能検定**学科試験免除**資格を得ることができます。

- 学習の進め方
- ①**9ヶ月間(配管のみ10ヶ月)の自習式の添削指導と3日間のスクーリング(2月)**による面接指導を行ないます。
 - ②添削指導は、5月(配管のみ4月)から学習計画に基づいて教科書をご自宅で自習して、毎月添削指導をお受け頂きます。
 - ③**添削指導回数は9回**(配管科は4月から10ヶ月間で、添削指導回数は10回)
 - ④添削内容は、**短答式記述、選択式又は○×式問題**です。1回あたりの出題数は10問程度です。

- スクーリングについて
- ①添削指導を全て終えた方のみがスクーリングを受講できます。(2月に3日間(金・土・日の3日連続)、欠席は認められません)
 - ②開催地は**三田建設技能研修センター(兵庫県三田市)**です。
 - ③最終日に修了時試験を実施します。
 - ④遠方の方は**宿泊施設を一泊(素泊まり)2,000円**(当協会会員事業所所属の場合**1,000円**)でご利用いただけます。

助成金ついて (平成27年12月現在) 通学制コースは、雇用保険加入の訓練生派遣事業主に対して一定の条件のもとキャリア形成促進助成金又はキャリアアップ助成金、及び建設労働者確保育成助成金(認定訓練・賃金助成)が支給される事があります。詳しくは最寄りの労働局へお問い合わせください。

労働局長登録教習機関
三田建設技能研修センター
 職業訓練法人 近畿建設技能研修協会

〒669-1544 兵庫県三田市武庫が丘6丁目1番地 TEL (079) 564-4745 FAX (079) 564-6058