

探

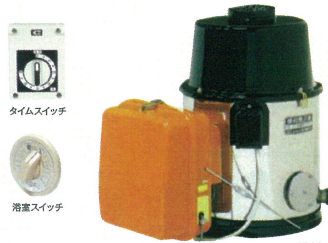
株式会社 長府製作所 (昭和58年 ~ 平成13年 製)
 古い石油ふろがま・給湯器 (1983年) ~ (2001年)

しています

長期ご愛用の一部機種におきまして、特定の条件下で浴そうに水がない状態や浴そうの排水栓が不十分なままで運転した場合空焚き防止安全装置が作動せずに**本体焼損のおそれ**がある為、**無料点検**を行っております。

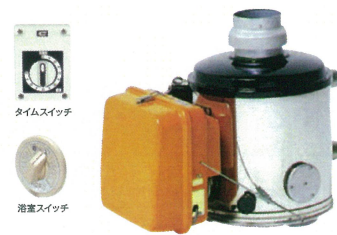
石油
ふろがま

JPK・JPK-N・JPK-N3



JPK

JPS-T・JPS-T3



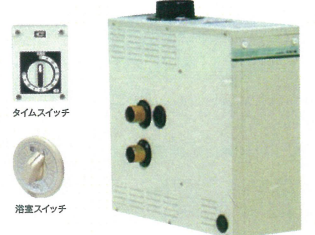
JPS-T

CK-8・CK-9



CK-8

CK-8E・CK-9E



CK-8E

JPK・JPS-T・JPK-N

1984年7月~1991年9月

JPS-T3・JPK-N3

1991年8月~2001年9月

バーナー(BM-73K)製造番号:000001~238930・500002~588761 ※

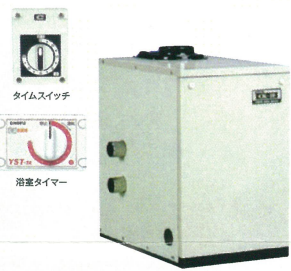
CK-8・CK-8E

1985年1月~1992年5月

CK-9・CK-9E

1985年11月~1987年7月

CK-10

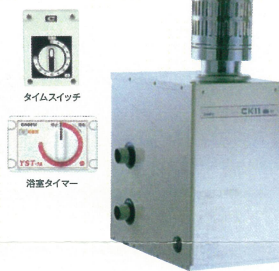


1986年12月~2001年9月
 製造番号:000001~040080 ※

CK-10S

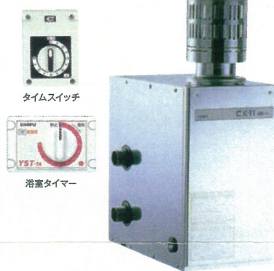


CK-11

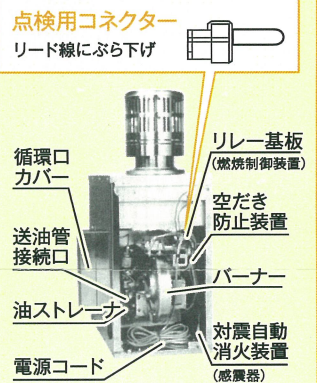


1987年4月~1999年10月

CK-11S



構造図



追焚付石油給湯器

JIB-T



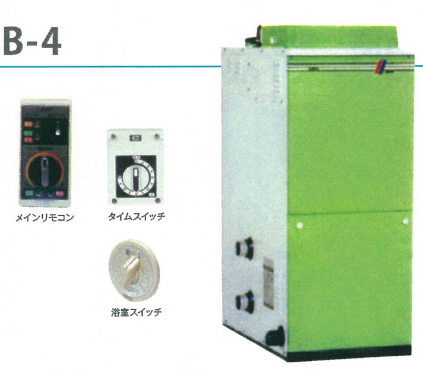
1984年11月~1988年1月

JIB-2T



1984年10月~1988年7月

JIB-4



1983年4月~1984年8月

JIB-5シリーズ

JIB-5・5E・5S・5SE



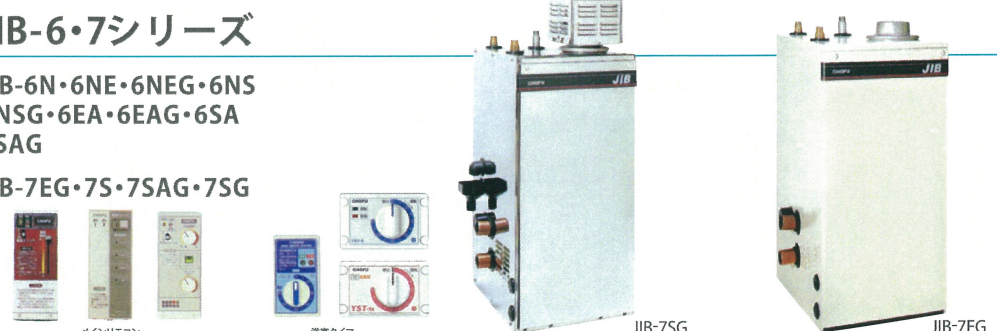
JIB-5S

1983年11月~1986年7月

JIB-6・7シリーズ

JIB-6N・6NE・6NEG・6NS
 6NSG・6EA・6EAG・6SA
 6SAG

JIB-7EG・7S・7SAG・7SG



JIB-7SG

JIB-7EG

JIB-6シリーズ

1986年3月~1988年4月

JIB-7シリーズ

1987年12月~1991年12月

JPS-T3、JPK-N3、CK-10、CK-10Sは、※印の製造番号が対象機種となります。

点検済

…対象機種で左のシールが本体に貼ってあるふろがま・給湯器につきましては安全点検が完了しておりますので、安心してご使用いただけます。

受付フリーコール (無料)

フリーコール 0120-911-870

受付時間
 平日(月~金) 9時~18時

住宅設備機器総合メーカー
 株式会社 長府製作所

