

全管連発28第64号
平成28年5月1日

会 員 各 位

全国管工事業協同組合連合会
会 長 大 澤 規 郎

熊本地震について（第15報）

厚生労働省から4月29日15時現在の「水道の被害状況」等が資料提供されたのでお送りします。

なお、本情報は、厚労省ホームページでも公開しています。

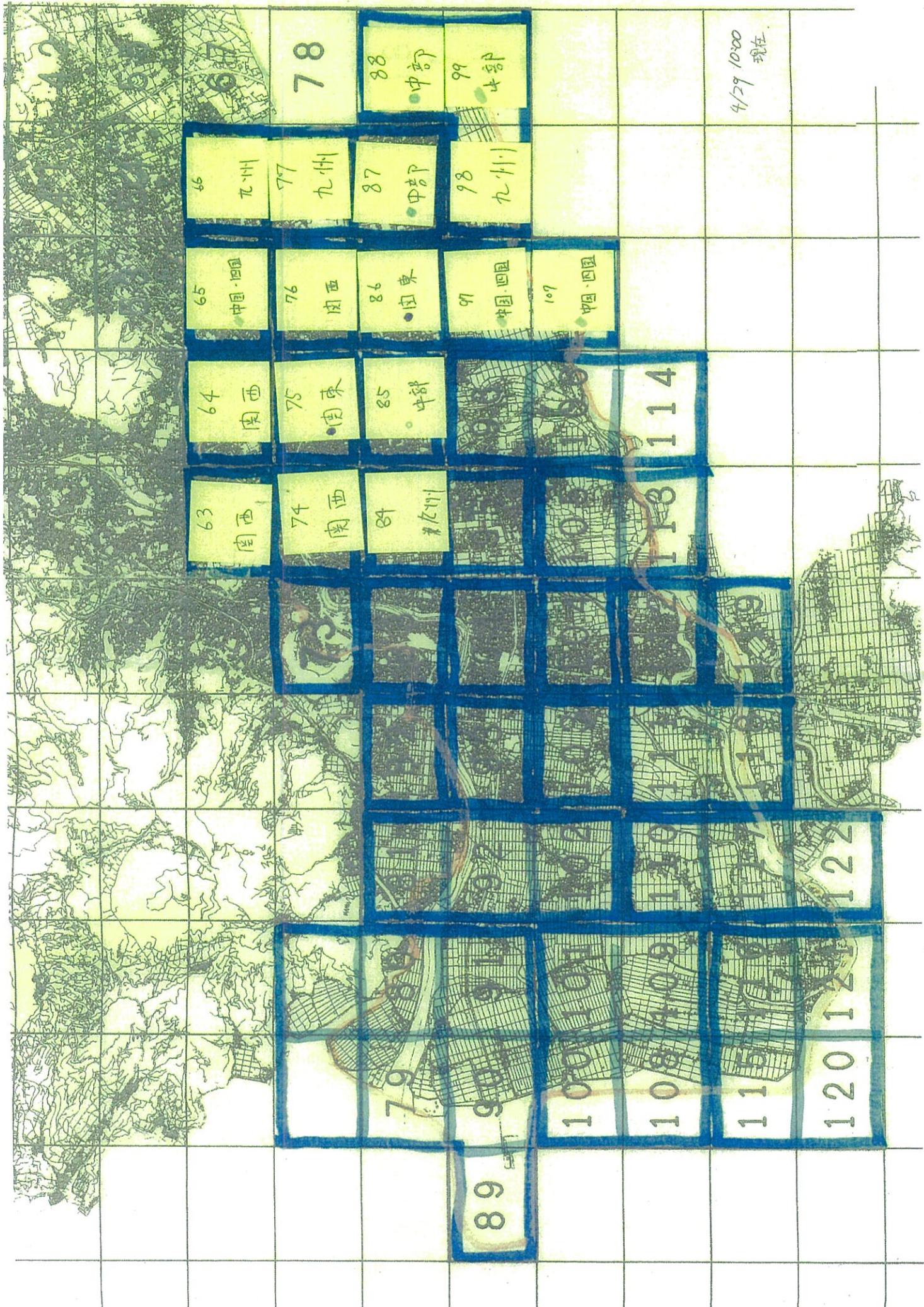
<http://www.mhlw.go.jp/stf/seisakunitsuite/bunya/0000122323.html>

さて、日本水道協会救援対策本部の要請により、日本水道協会都道府県支部長、各水道事業体を通じて、熊本市で応急復旧応援を行っている38班の作業内容等資料の一部を熊本市管工事協同組合より提供いただきましたので、参考にお知らせいたします。

市内を区域分けし、修理方法、資材リストは別添のとおりです。

引き続き、情報収集に努め、適宜情報を提供してまいります。

本件に関する問い合わせ先
事務局・松本、上田、佐藤、鈴木
電話 03-3949-7312



66 九州

65 中国·四国

64 南西

63 南西

77 九州

76 南西

75 南東

74 南西

87 中部

86 南東

85 中部

84 九州

98 九州

97 中国·四国

99 九州

91 中国·四国

109 中国·四国

108 中国·四国

113

114

115

119

120

121

122

123

124

125

126

127

128

129

130

131

132

133

78

88 中部

89 中部

99 中部

100

101

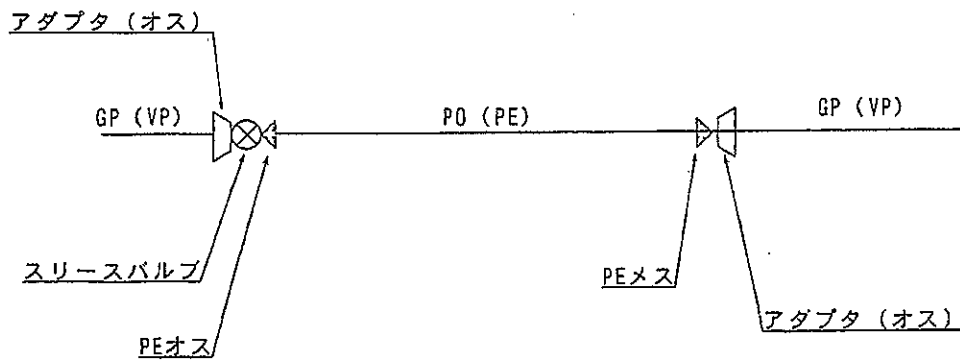
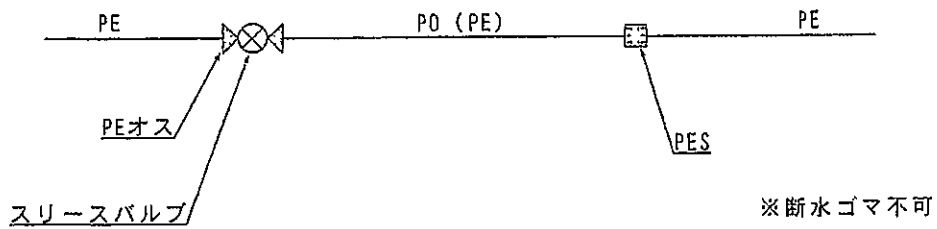
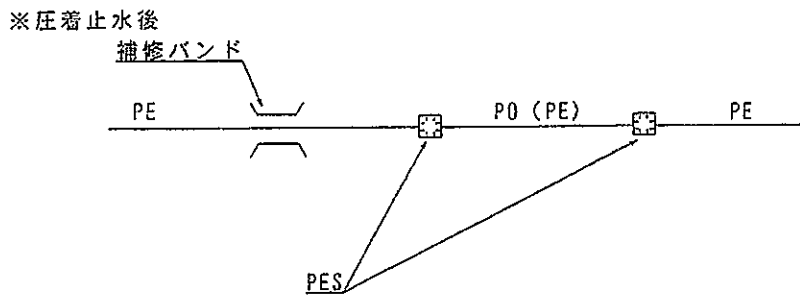
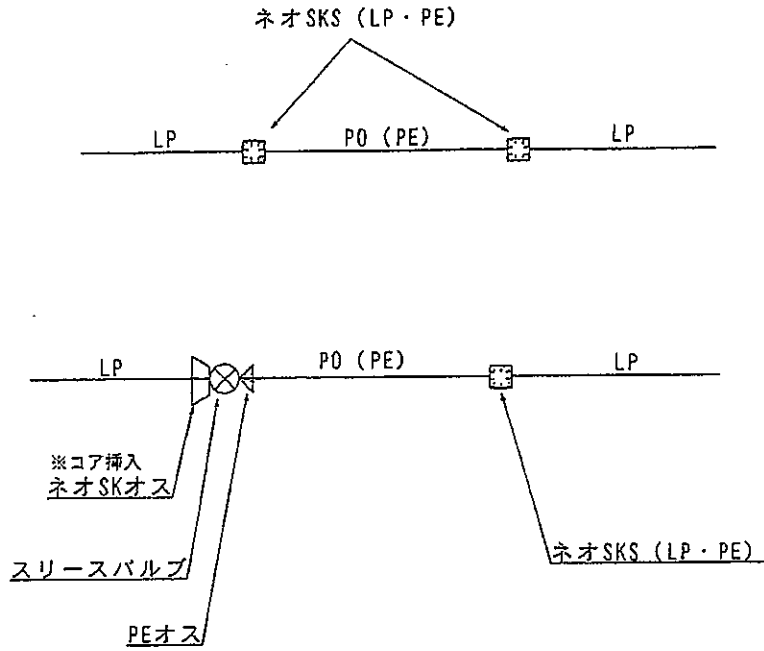
102

103

104

4/29 10:00 現在

熊本市修理方法



※PEオス+アダプタメスもOK

他都市応援資材リスト

熊本市管工事協同組合

商品名	規格	在庫数量	単価	梱包
リングバルブ	13	3		段ボール
リングバルブ	20	1		段ボール
GPメーターユニオン逆止弁付	13	1		段ボール
GPメーターユニオン逆止弁付	20	1		段ボール
ボール甲止水栓キーロング	13	1		段ボール
ボール甲止水栓キーロング	20	3		段ボール
量水器BOX	KMH-20F (紺色)	13~20	1	
ポリ継手(コア一体型)	13	10		段ボール
ポリ継手(コア一体型)	20	10		段ボール
ポリ継手(コア一体型)	25	2		段ボール
ポリ継手(コア一体型)	13	5		段ボール
ポリ継手(コア一体型)	20	5		段ボール
ポリ継手(コア一体型)	25	2		段ボール
ポリ継手(コア一体型)	ソケット	13	3	段ボール
ポリ継手(コア一体型)	ソケット	20	3	段ボール
ポリ継手(コア一体型)	ソケット	25	2	段ボール
補修バンド	兼用	15	5	量水器ボックス
補修バンド	兼用	20	3	量水器ボックス
補修バンド	兼用	25	2	量水器ボックス
ネオSK オス	鉛管用(LP×PE)	13用	5	量水器ボックス
ネオSK オス	鉛管用(LP×PE)	20用	3	量水器ボックス
ネオSK オス	鉛管用(LP×PE)	25用	2	量水器ボックス
ネオSK ソケット	鉛管用(LP×PE)	13用	5	量水器ボックス
ネオSK ソケット	鉛管用(LP×PE)	20用	3	量水器ボックス
ネオSK ソケット	鉛管用(LP×PE)	25用	2	
コートHILA	オス	15	5	量水器ボックス
コートHILA	オス	20	10	量水器ボックス
コートHILA	オス	25	2	量水器ボックス
コートHILA	メス	15	5	量水器ボックス
コートHILA	メス	20	10	量水器ボックス
コートHILA	メス	25	2	量水器ボックス
スリースバルブ	FH	15	3	段ボール
スリースバルブ	FH	20	2	段ボール
スリースバルブ	FH	25	1	段ボール